

# Institut d'Electronique, de Microelectronique et de Nanotechnologie

## Gestion RH

Nora BENBAHLOULI

## Finances, Secrétariat Gestion

Laurence DELATAILLE

## Contrats de Recherche

Hervé AVELIN

## Edition, Communication et Multimédia

Michèle MIENS

## Systèmes d'Information et Administration des Systèmes et Réseaux

Mickaël MASQUELIN

## Informatique Scientifique

Jean-Michel DROULEZ

## Infrastructure et Logistique

Pascal DELEMOTTE

## Hygiène et Sécurité

Pascal DELEMOTTE

## Centrale de Micro et Nano fabrication

Bertrand GRIMBERT

## Centrale de Caractérisation

Sophie ELIET

## Plateforme de Microscopie en Champ Proche

Dominique DERESMES

## Plateforme Télécom

Rédha KASSI

## Plateforme Compatibilité Electro Magnétique

Lamine KONÉ

## Direction Fonctions Supports

Frédéric LEFEBVRE

## Direction Technique

Lionel BUCHAILLOT

## DIRECTION

Lionel BUCHAILLOT  
Directeur

Gilles DAMBRINE  
Directeur Adjoint

Emmanuel DUBOIS  
Représentant de la  
Composante ISEN Lille

François DANNEVILLE  
Directeur de la composante  
Université de Lille

Jamal ASSAAD  
Directeur de la composante  
IEMN – DOAE

Olivier BOU MATAR  
Représentant de la  
Composante Centrale Lille

Département Scientifique  
Matériaux et Nanostructures  
Dominique VUILLAUME

EPIPHY - Xavier WALLART  
NCM - Dominique VUILLAUME  
PHYSIQUE - Thierry MELIN

Département Scientifique  
Micro et Nano Systèmes,  
Microfluidics et Biosystems  
Michaël BAUDOIN

BIOMEMS - Vincent THOMY  
NAM6 - Marc FAUCHER  
AIMAN-FILMS - Philippe PERNOD  
MITEC - Tuami LASRI  
MAMINA – Julien CARLIER  
Nanobiointerfaces - Rabah BOUKHERROUB

Département Scientifique  
Micro, Nano et  
Optoélectronique  
Sylvain BOLLAERT

PUISSANCE - Jean-Claude DE JAEGER  
ANODE - Mohamed ZAKNOUNE  
CARBON - Henry HAPPY  
DOME - Eric LHEURETTE  
Microélec Si - Emmanuel DUBOIS  
OPTO - Jean-Pierre VILCOT  
SILPHYDE - Jean-Luc THOBEL  
PHOTONIQUE THz - Jean-François LAMPIN  
MITEC - Tuami LASRI

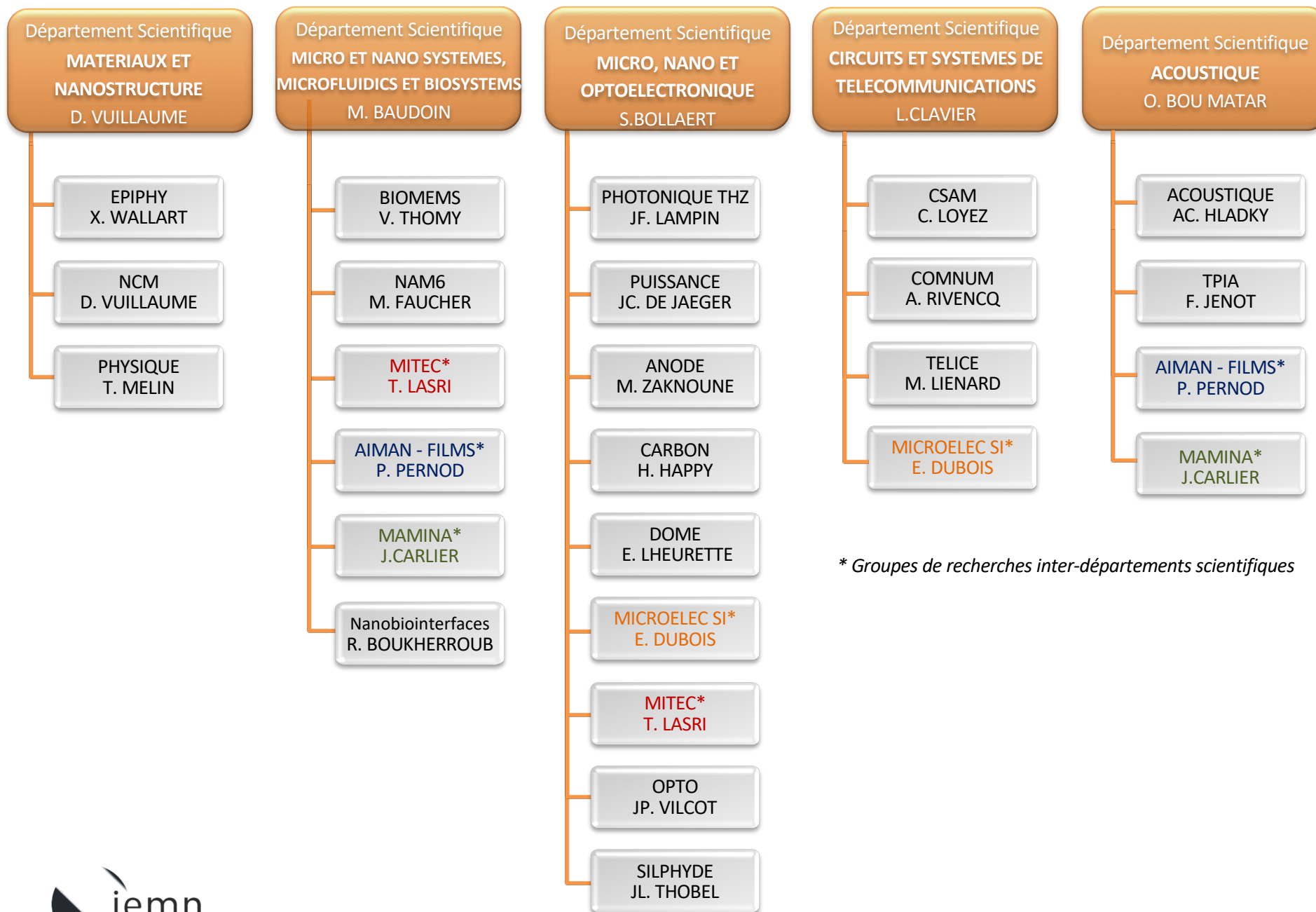
Département Scientifique  
Circuits et Systèmes  
de Télécommunications  
Laurent CLAVIER

CSAM - Christophe LOYEZ  
COMNUM - Atika RIVENCQ  
TELICE - Martine LIENARD  
Microélec Si - Emmanuel DUBOIS

Département Scientifique  
Acoustique  
Olivier BOU MATAR

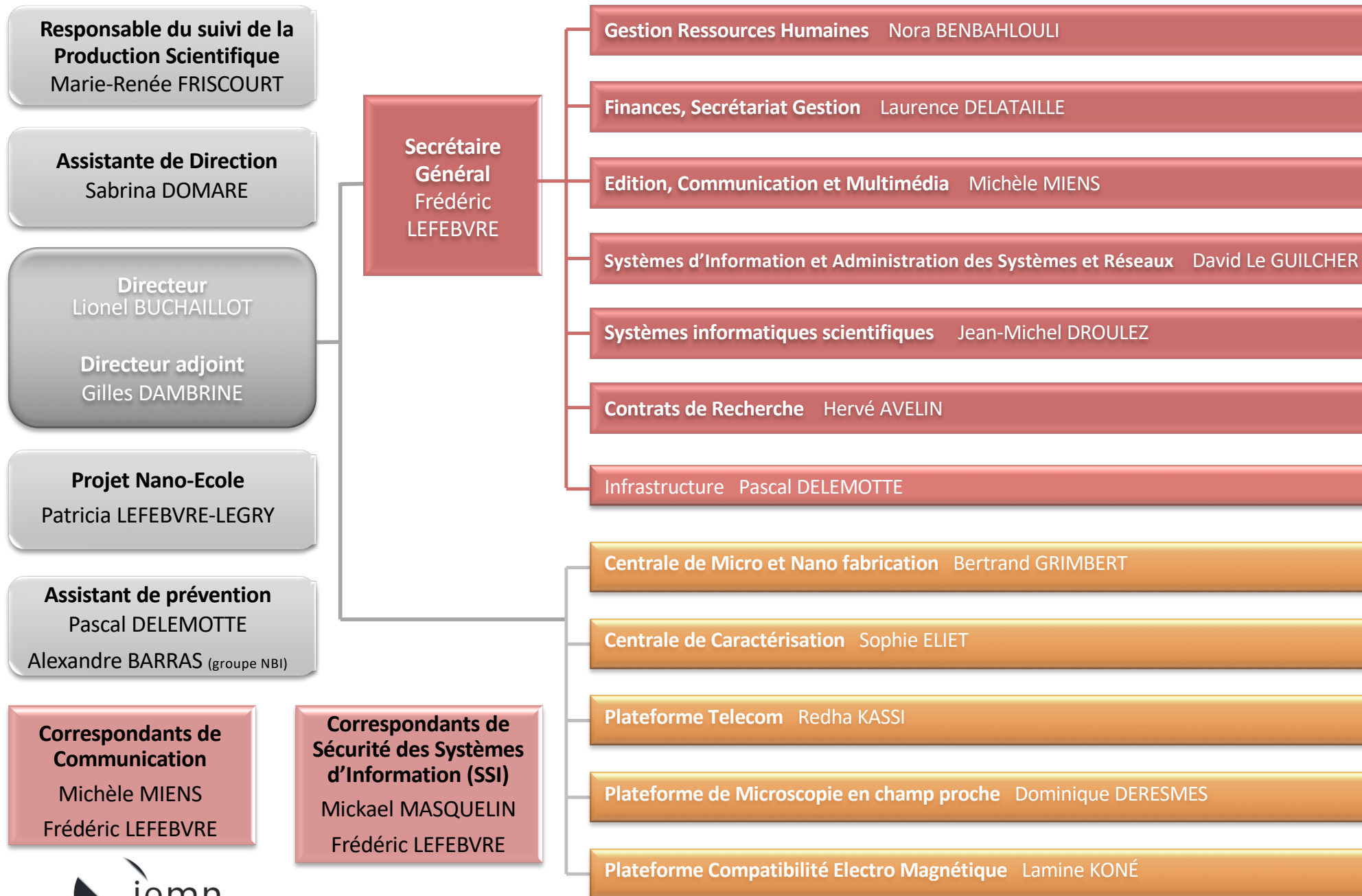
ACOUSTIQUE - Anne-Christine HLADKY  
MAMINA – Julien CARLIER  
AIMAN-FILMS - Philippe PERNOD  
TPIA – Frédéric JENOT

# Répartition des Groupes de recherche par Départements Scientifiques

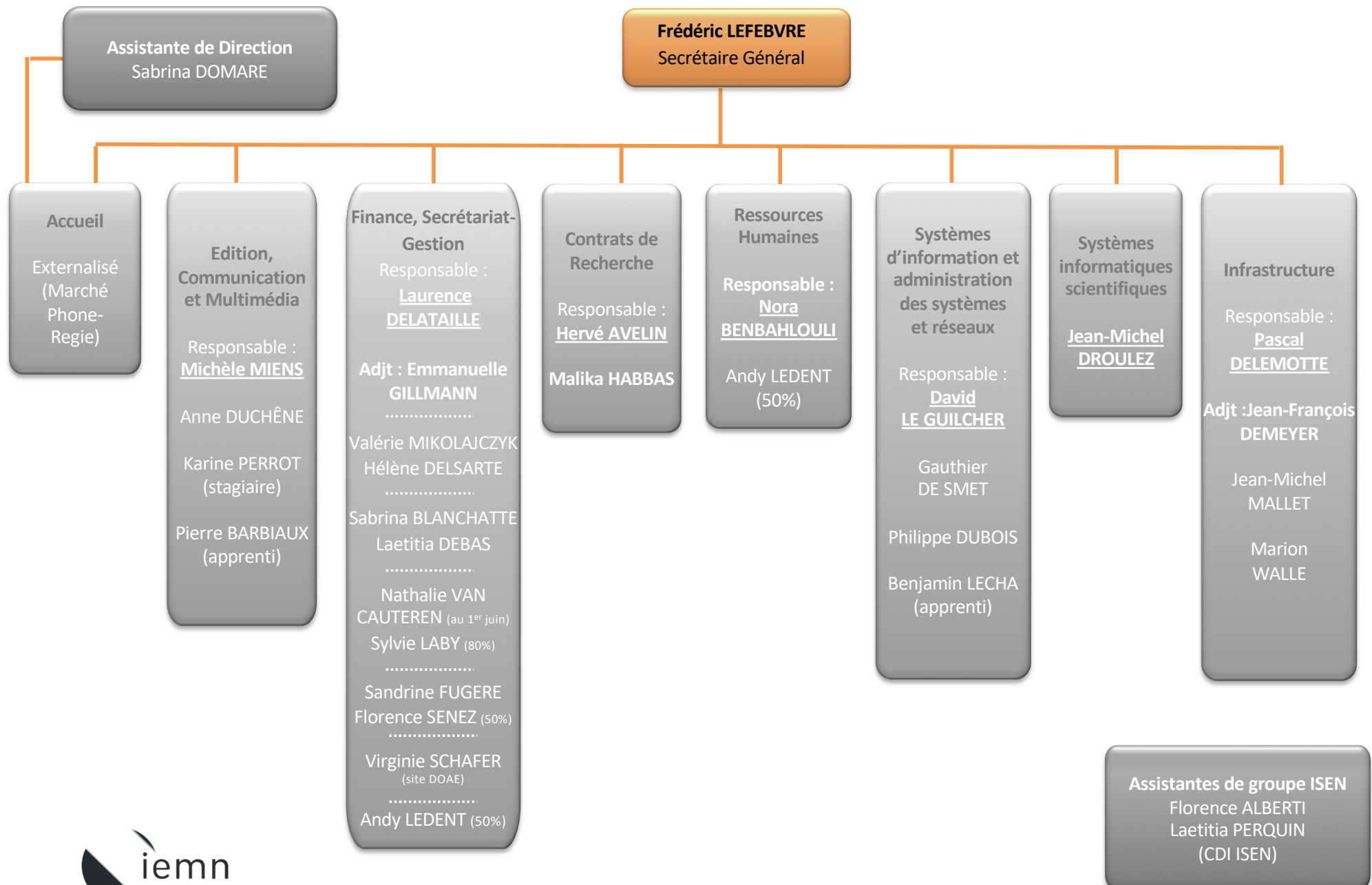


\* Groupes de recherches inter-départements scientifiques

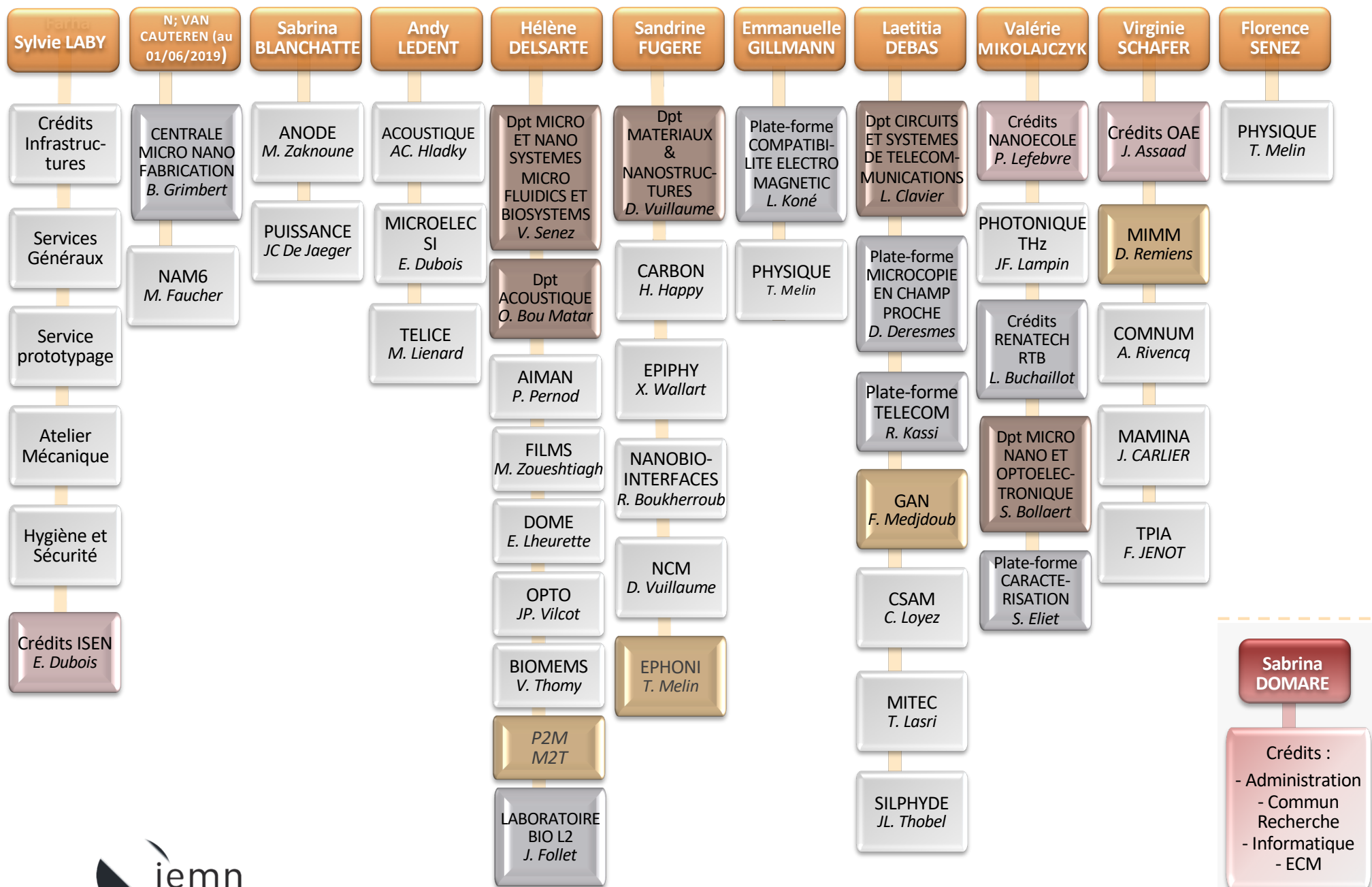
# Organisation de l'IEMN



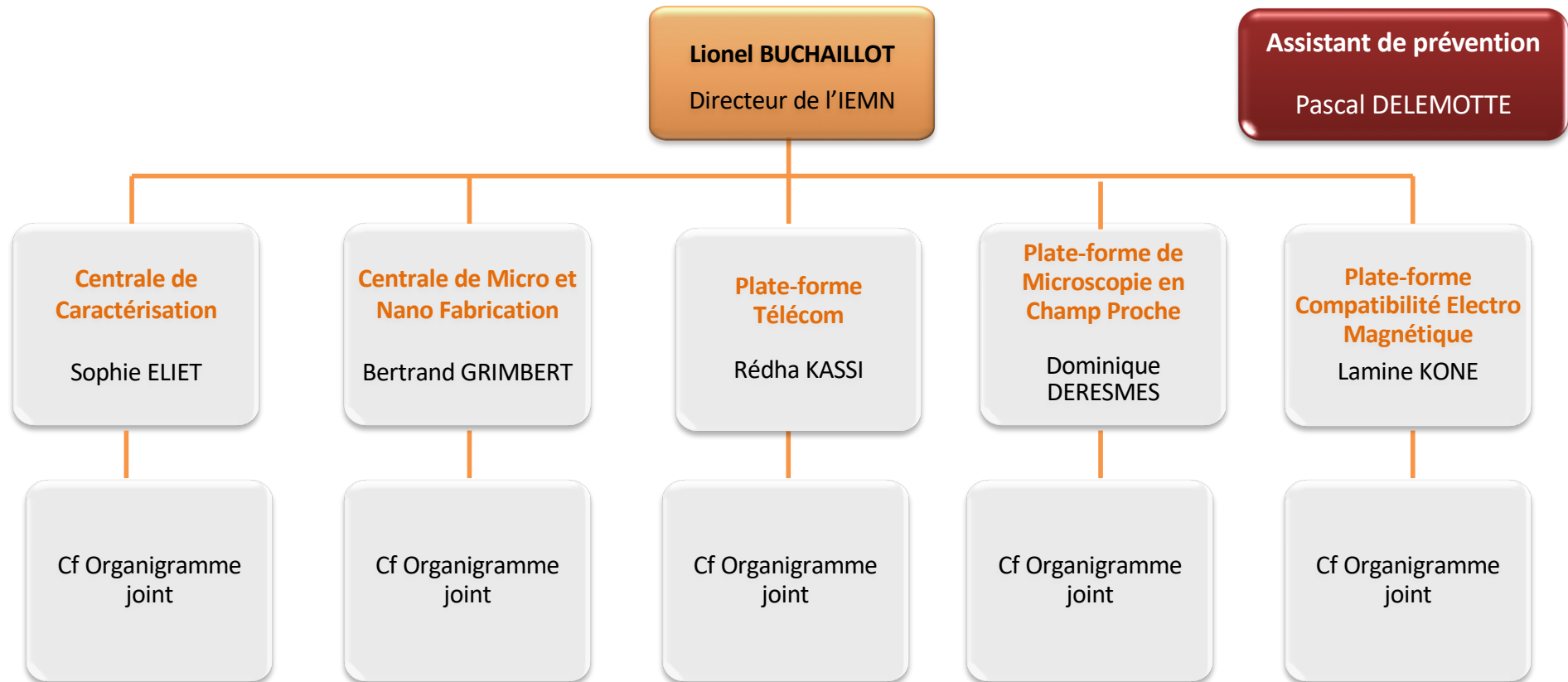
# Organisation Fonctions Supports IEMN



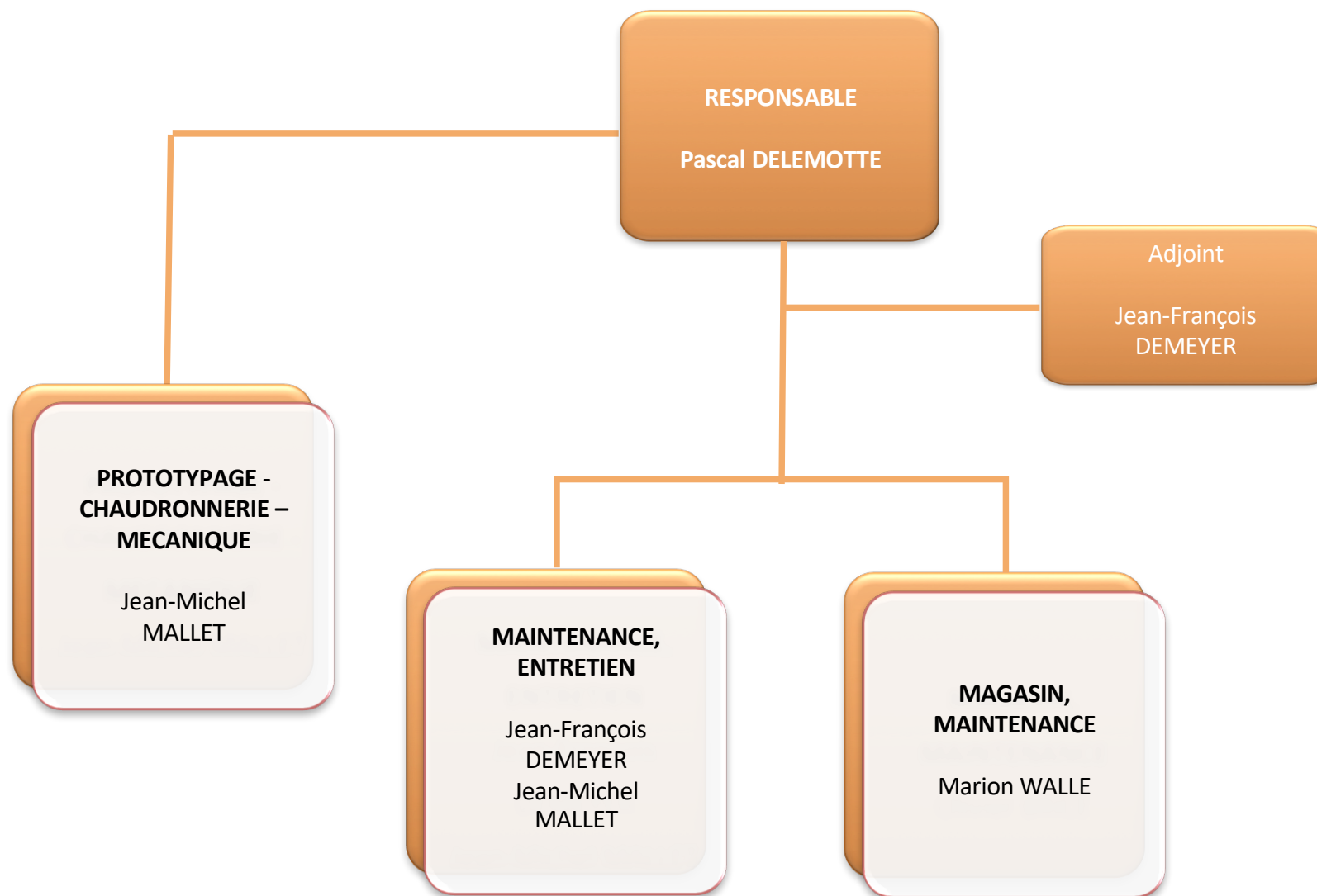
# Organisation du Secrétariat-gestion de l'IEMN



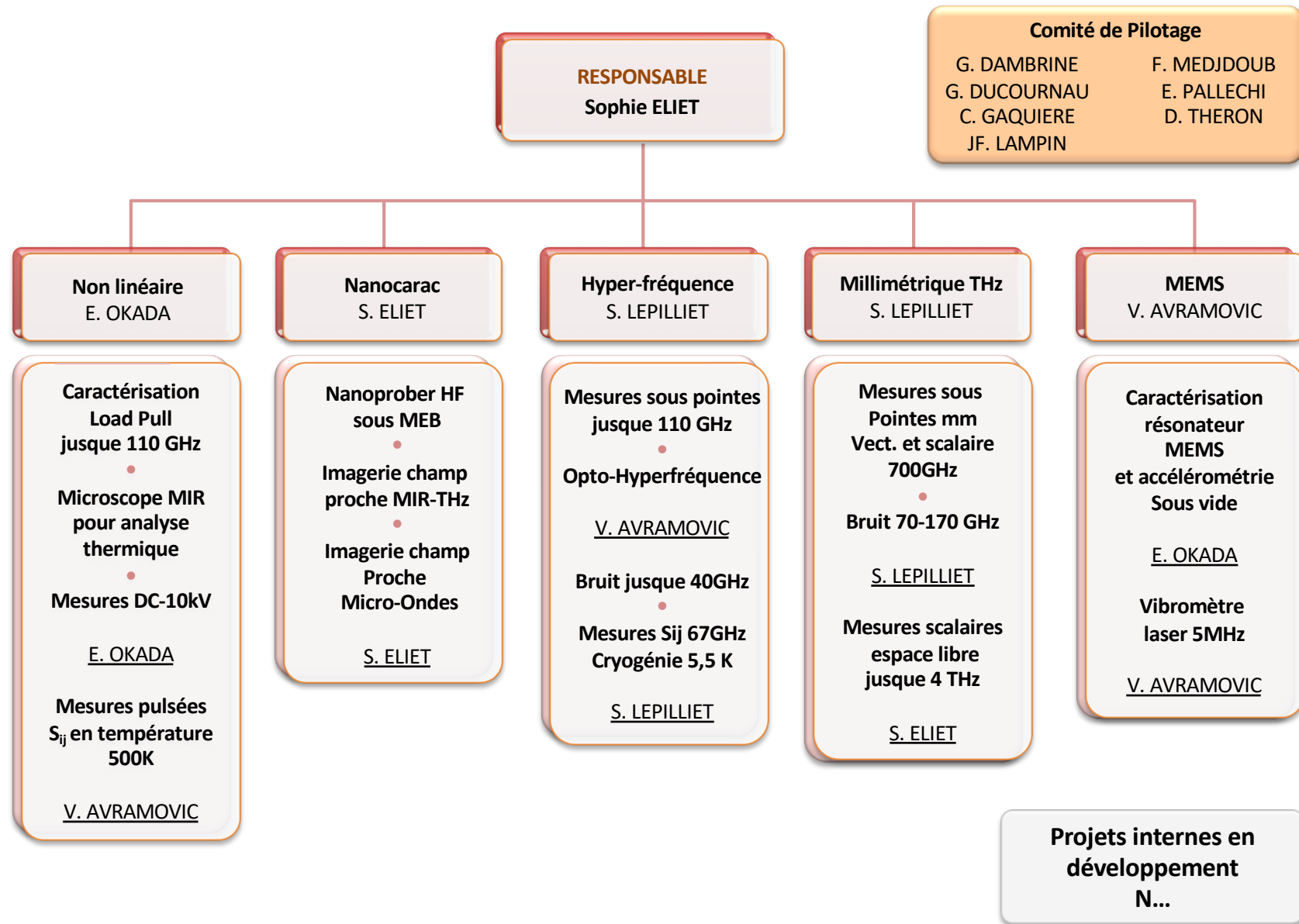
# Organisation Technique de l'IEMN



# Hygiène, Sécurité et Infrastructures / Affaires Générales

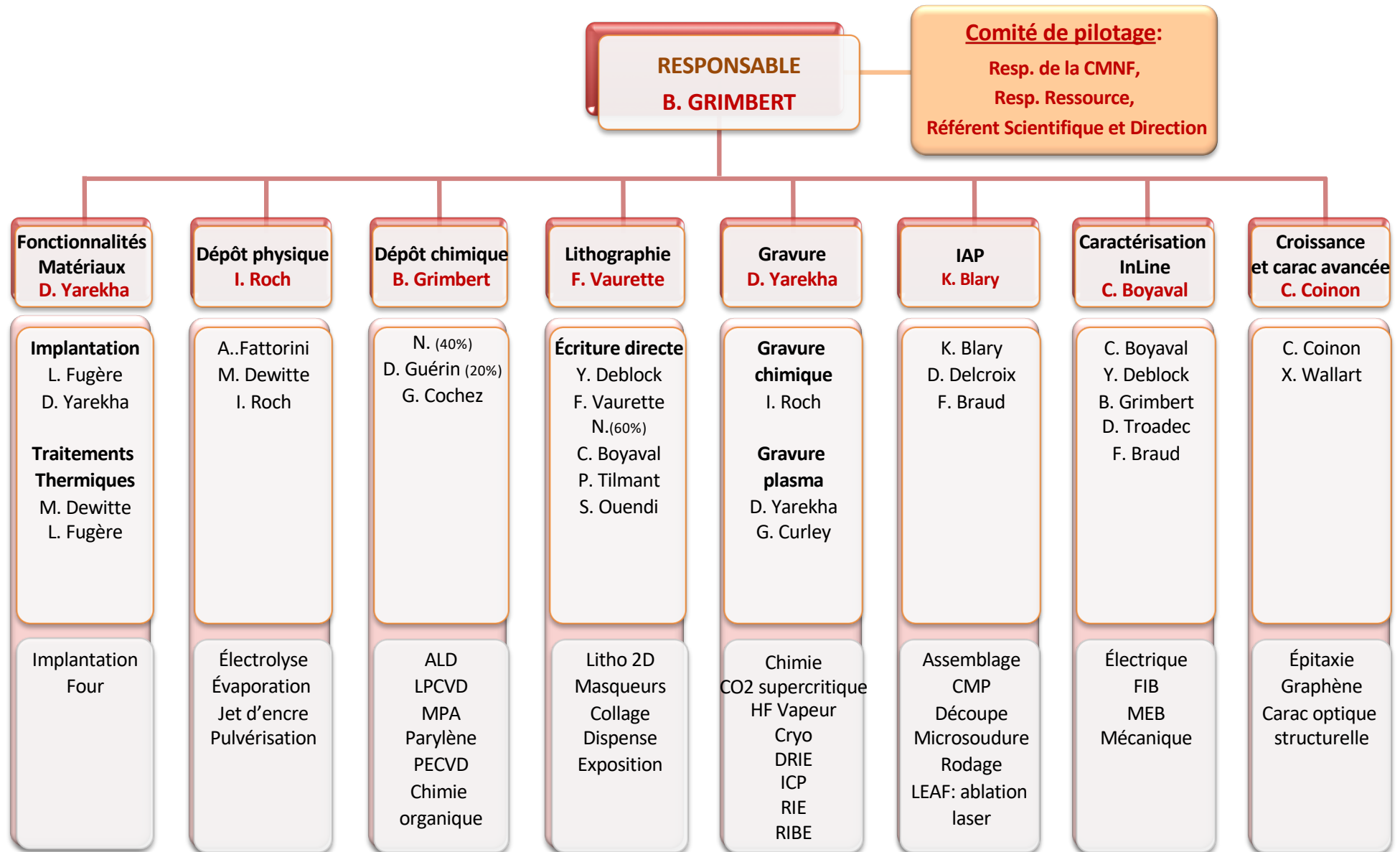


# Plateau technique de Caractérisation





# Plateau technique de Micro et Nano Fabrication

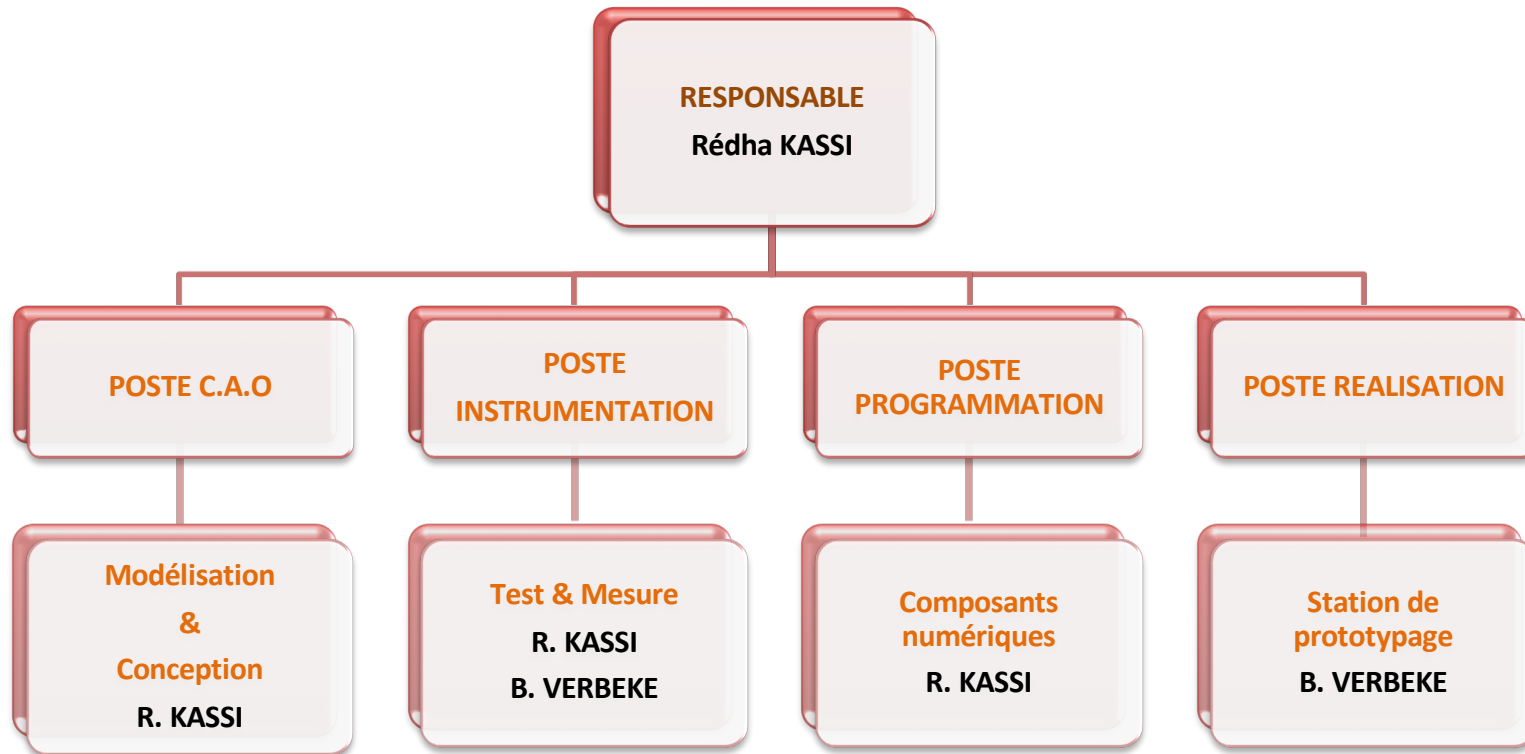


**Maintenance – Approvisionnement : G. Cochez**

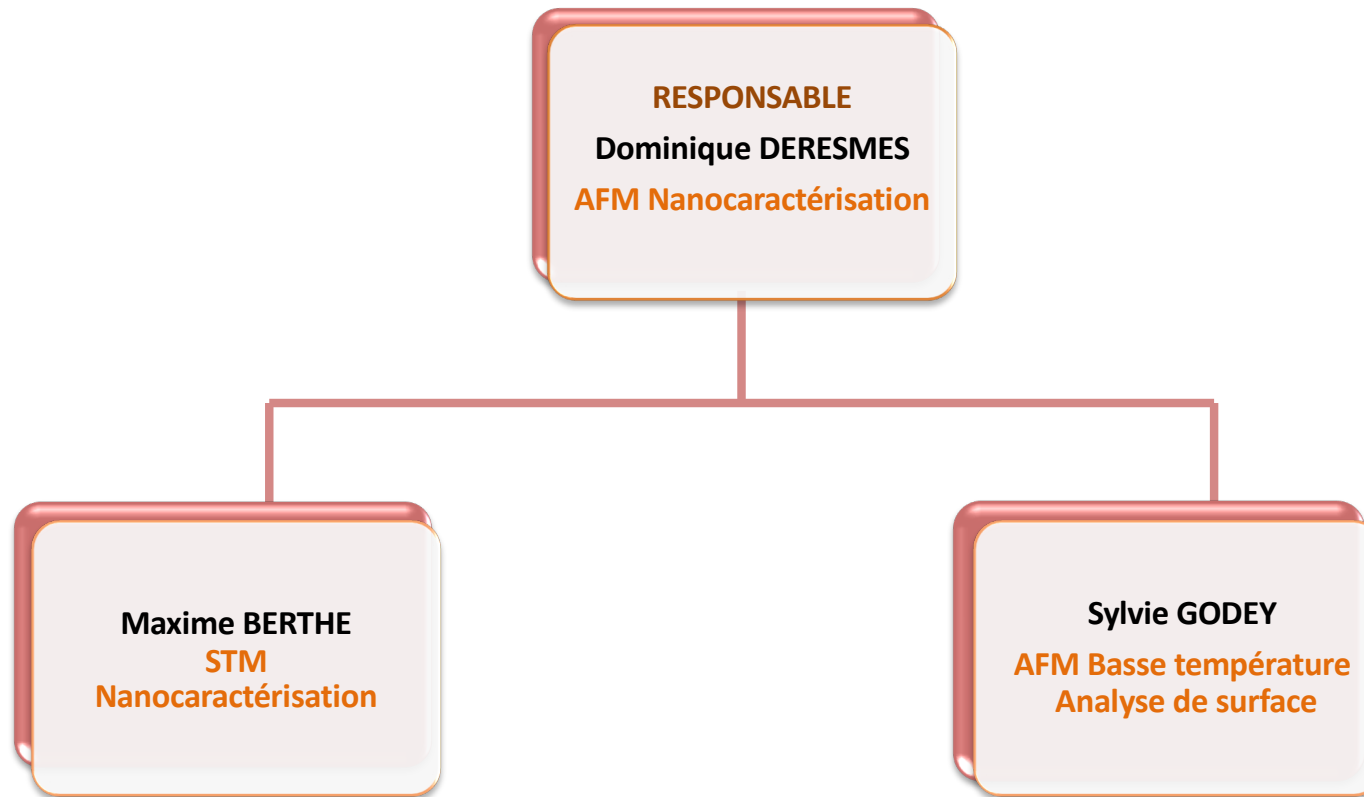
**Chargé de promotion de la Plate-forme :** Indice qualité, outil d'amélioration, communication, capitalisation savoir-faire, BDD ... **E. Galopin**

**Equipe projet interne – externe RENATECH:** K. Blary, I. Roch, B. Grimbert...

# Plateau technique de Télécom

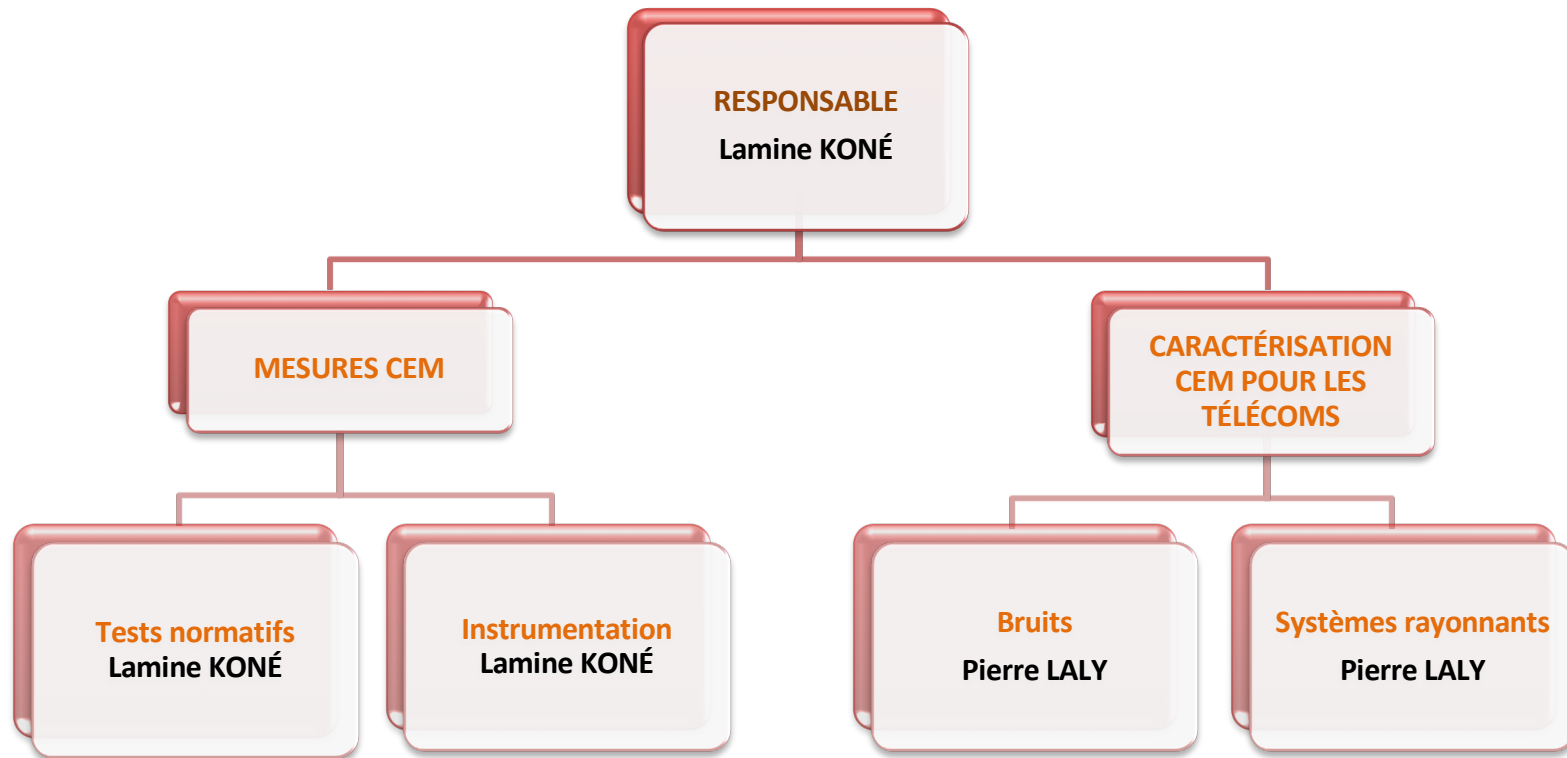


# Plateforme Microscopie en Champ Proche et Nanocaractérisation



# Plateau technique CEM

## Compatibilité Electro Magnétique



## Direction

### Les départements scientifiques :

1. Matériaux et Nanostructures *D. Vuillaume*
2. Micro et Nano Système, Microfluidics et Biosystems *M. Baudoin*
3. Micro, Nano et Optoélectronique *S. Bollaert*
4. Circuits et Systèmes de Télécommunications *L. Clavier*
5. Acoustique *O. Bou Matar*

### Les 22 groupes de recherche :

ACOUSTIQUE	AIMAN	ANODE	BIOMEMS	CARBON	COMNUM
CSAM	DOME	EIPHY	MAMINA	NAM6	NCM
OPTO	MITEC	PHYSIQUE	PUISSANCE	SILPHYDE	TELICE
PHOTONIQUE-THZ	NANOBIOINTERFACES	MICROELEC SI			TPIA

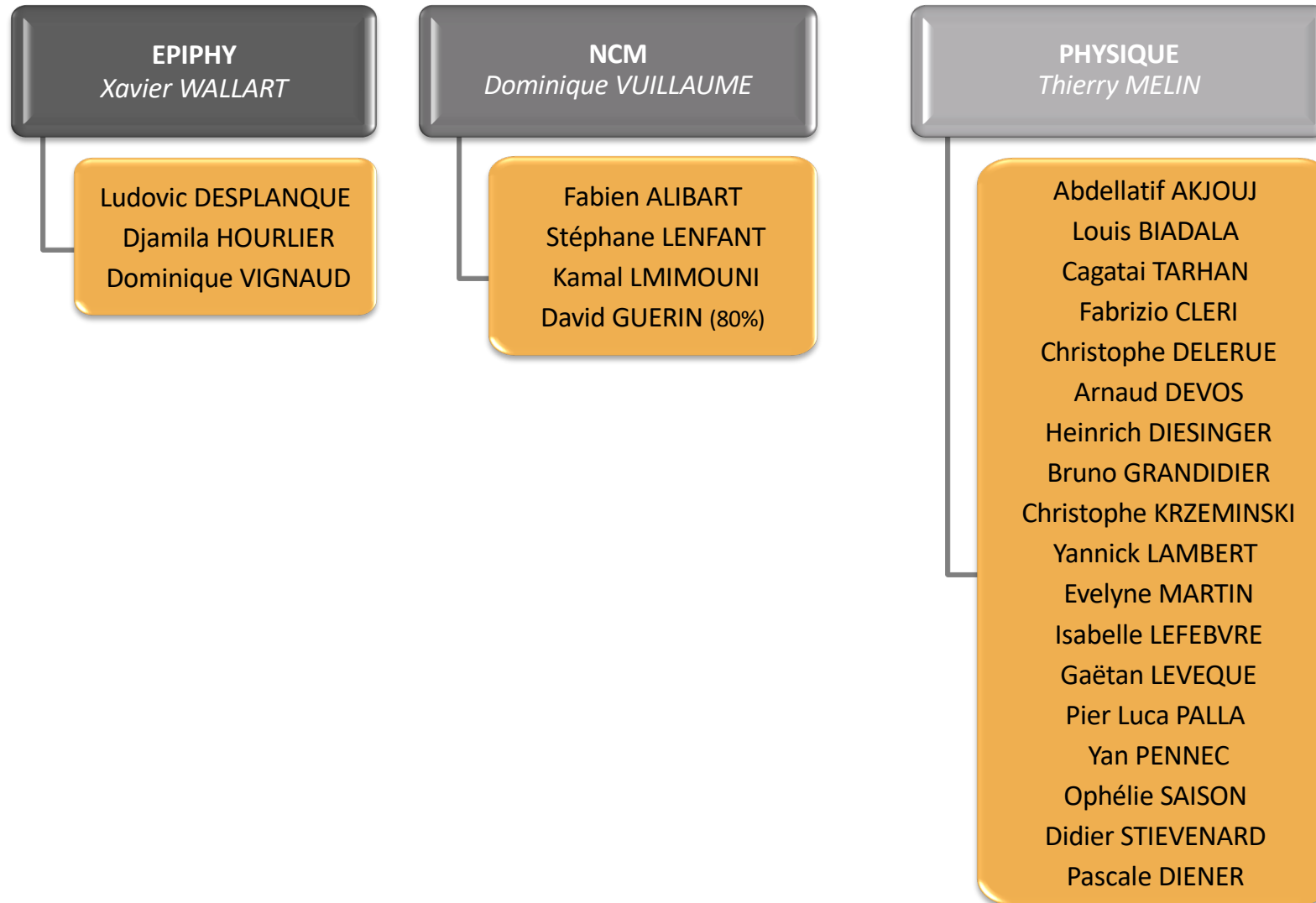
### Les infrastructures de recherche :

- Centrale de Micro et Nano fabrication
- Centrale de Caractérisation
- Plateforme de Microscopie en Champ Proche
- Plateforme Telecom
- Plateforme Compatibilité Electro Magnétique

Services techniques, administratifs et logistique

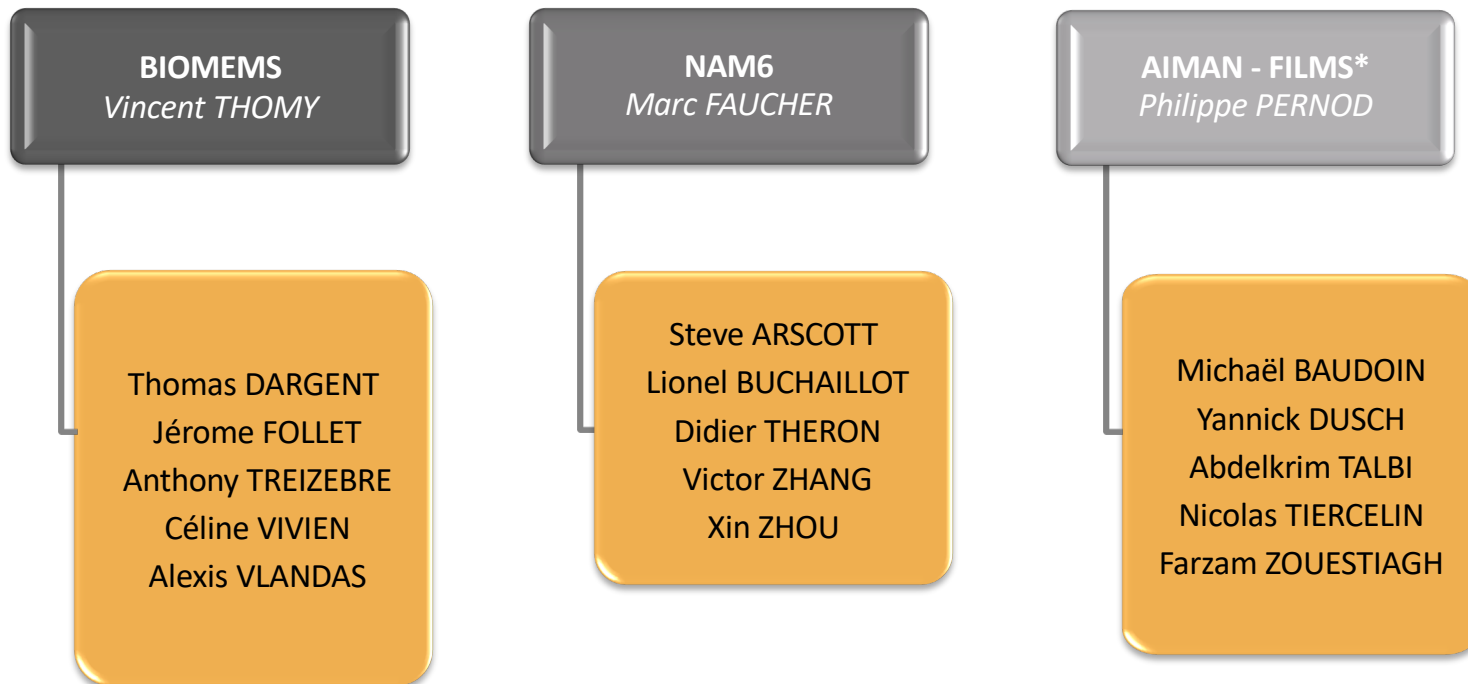
# Département Scientifique

## Matériaux et Nanostructures : Dominique VUILLAUME



# Département Scientifique

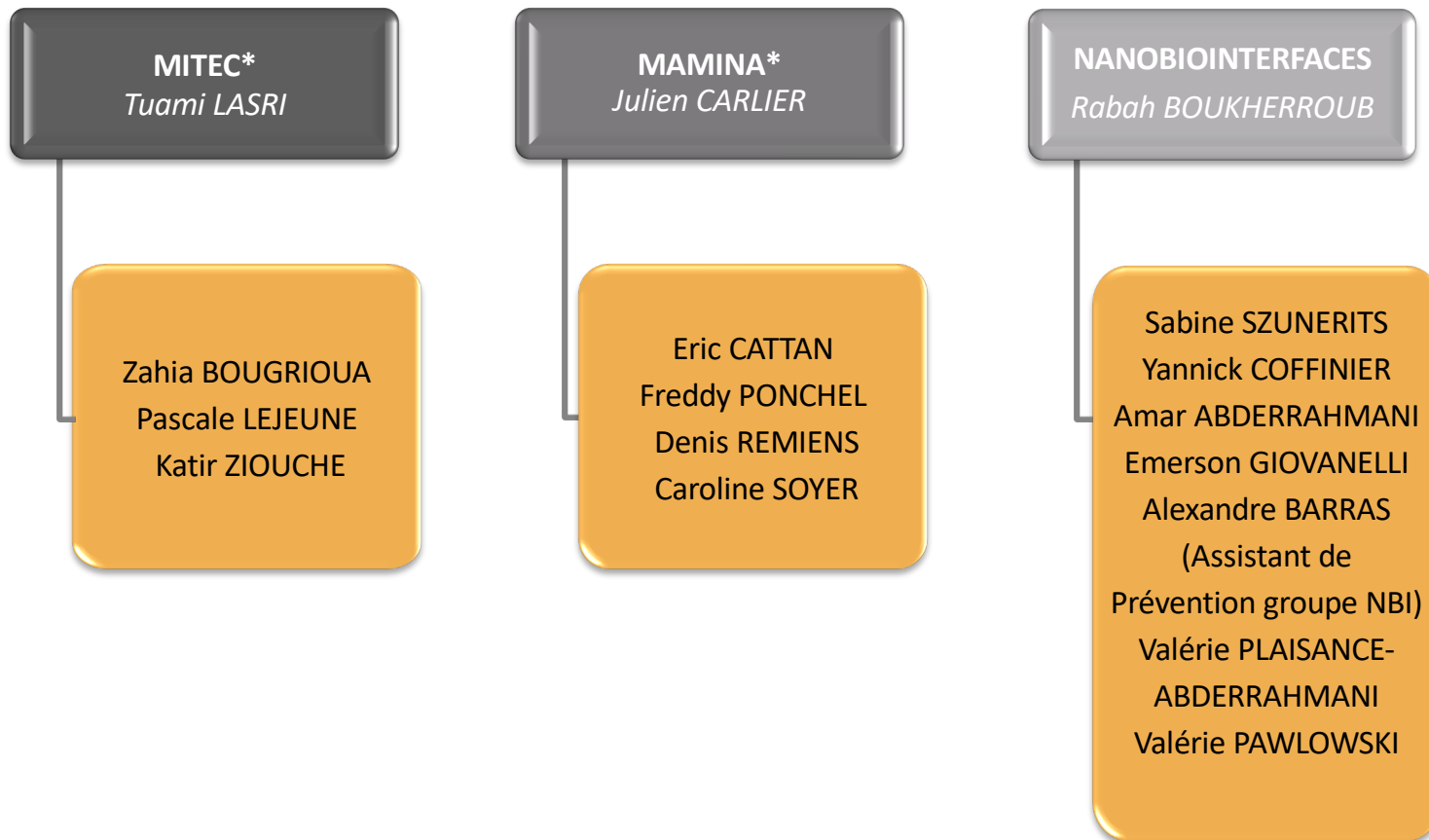
## Micro et Nano Systèmes, Microfluidics et Biosystems : Michaël BAUDOIN



\* Groupes de recherches inter-départements scientifiques

# Département Scientifique

## Micro et Nano Systèmes, Microfluidics et Biosystems : Michaël BAUDOIN

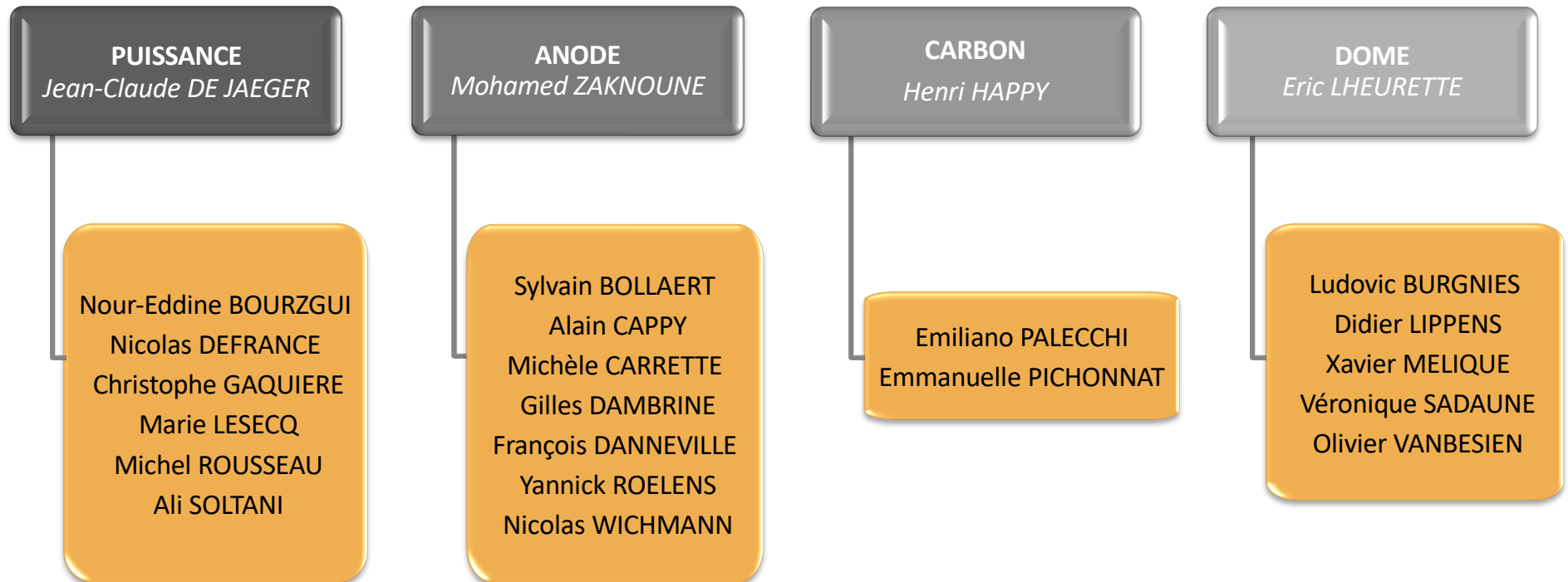


*\* Groupes de recherches inter-départements scientifiques*



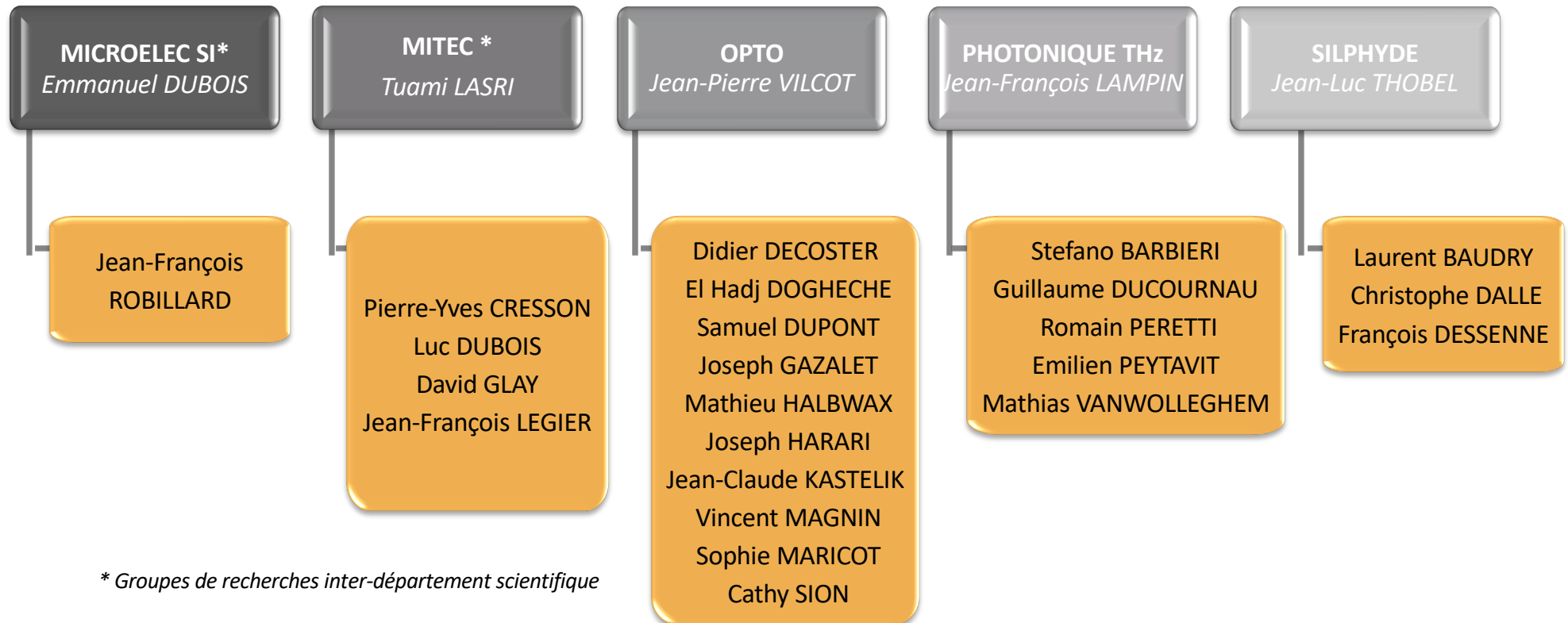
# Département Scientifique

## Micro, Nano et Optoélectronique : Sylvain BOLLAERT



# Département Scientifique

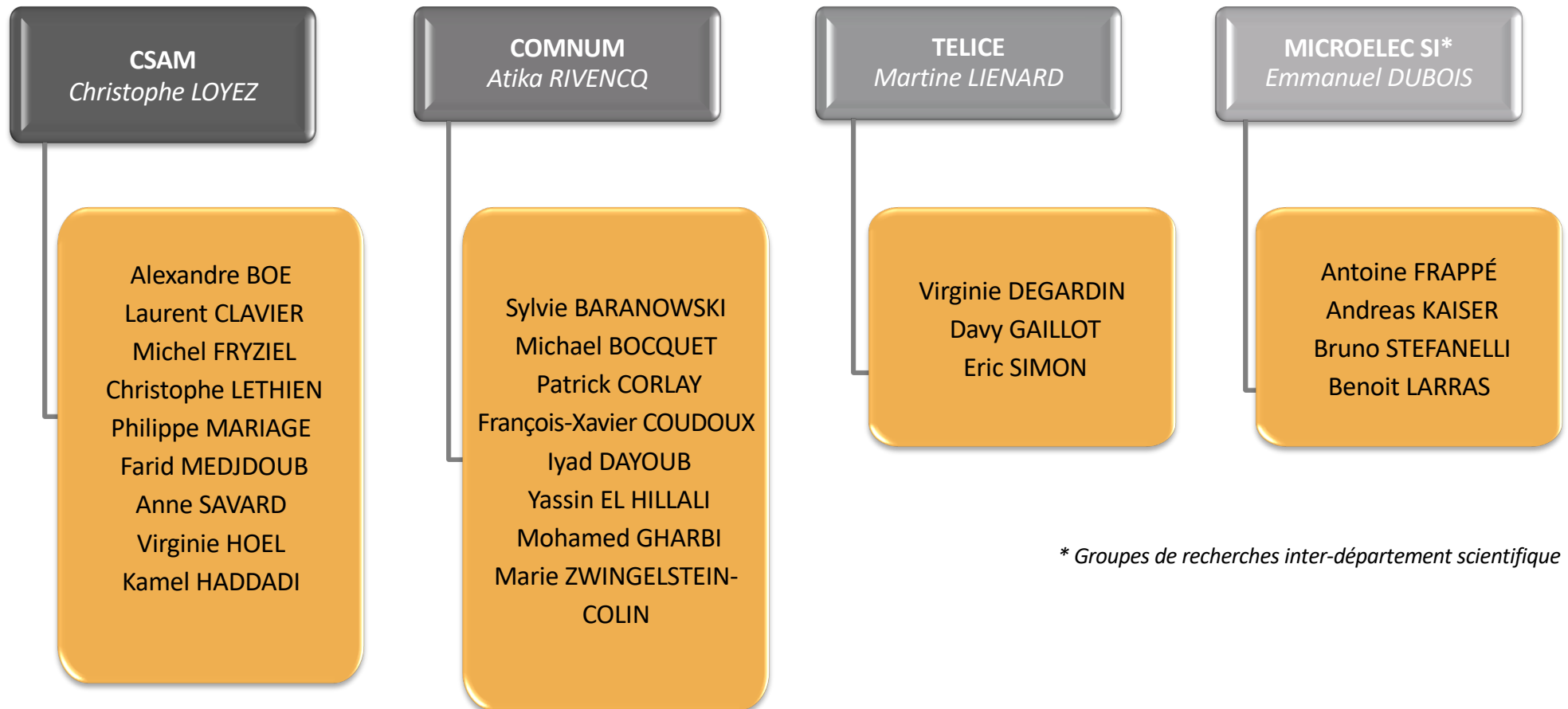
## Micro, Nano et Optoélectronique : Sylvain BOLLAERT



\* Groupes de recherches inter-département scientifique

# Département Scientifique

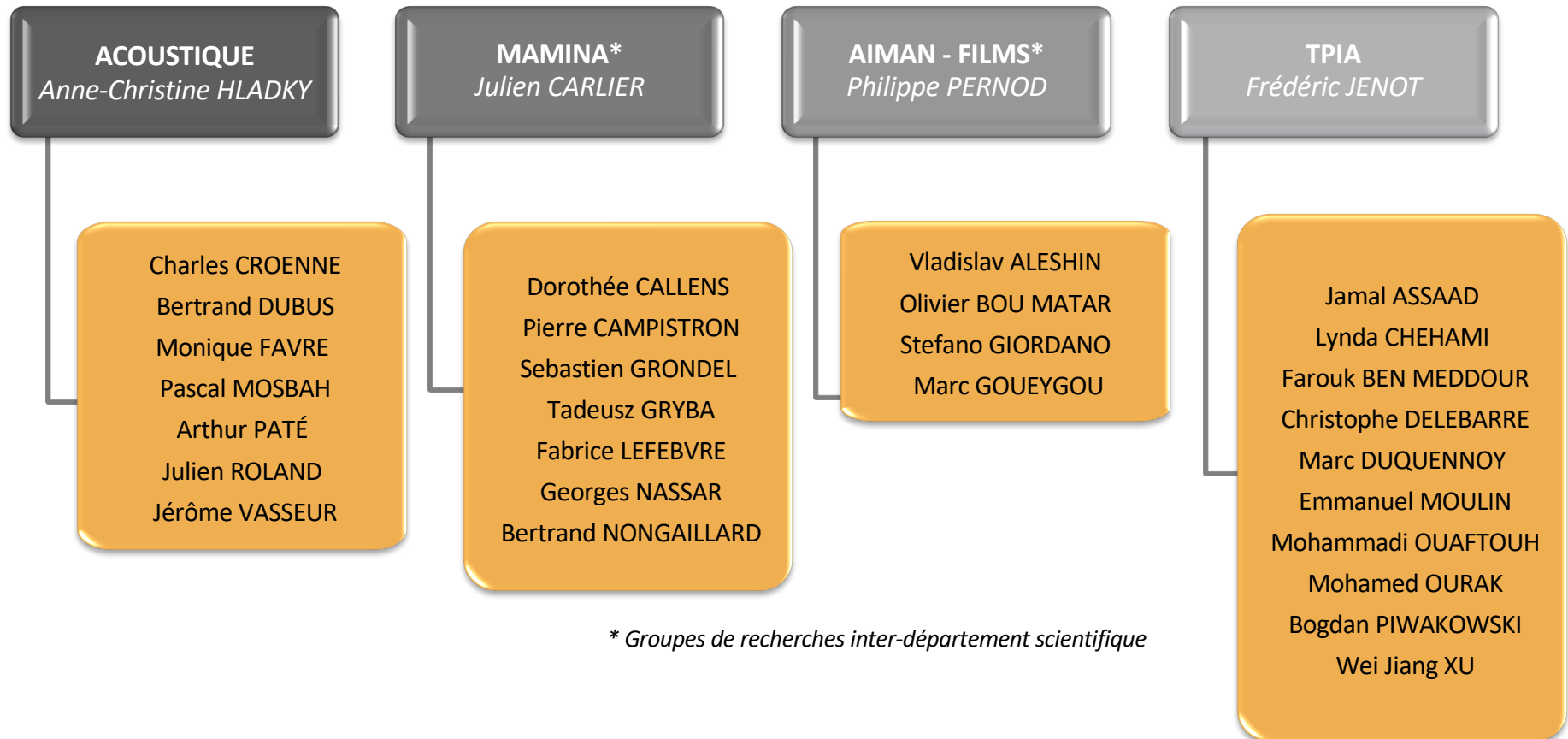
## Circuits et systèmes de Télécommunications : Laurent CLAVIER



\* Groupes de recherches inter-département scientifique

# Département Scientifique

## Acoustique : Olivier BOU MATAR



\* Groupes de recherches inter-département scientifique

## Chercheurs associés

- Victor ZHANG
- Eric PALECZNY
- Tashin AKALYN
- Philippe SUPIOT
- Brigitte MUTEL
- Corinne FOISSAC

## Emérites

- Guy ALLAN
- Alain CAPPY
- Bahram DJAFARI ROUHANNI
- Léonard DOBRZYNSKI
- Alain MERLEN
- Vladimir PREOBRAJENSKI
- Didier LECLERCQ
- Ahmed MAMOUNI
- Marc GAZALET
- Pierre DEGAUQUE
- Bernard DEMOULIN