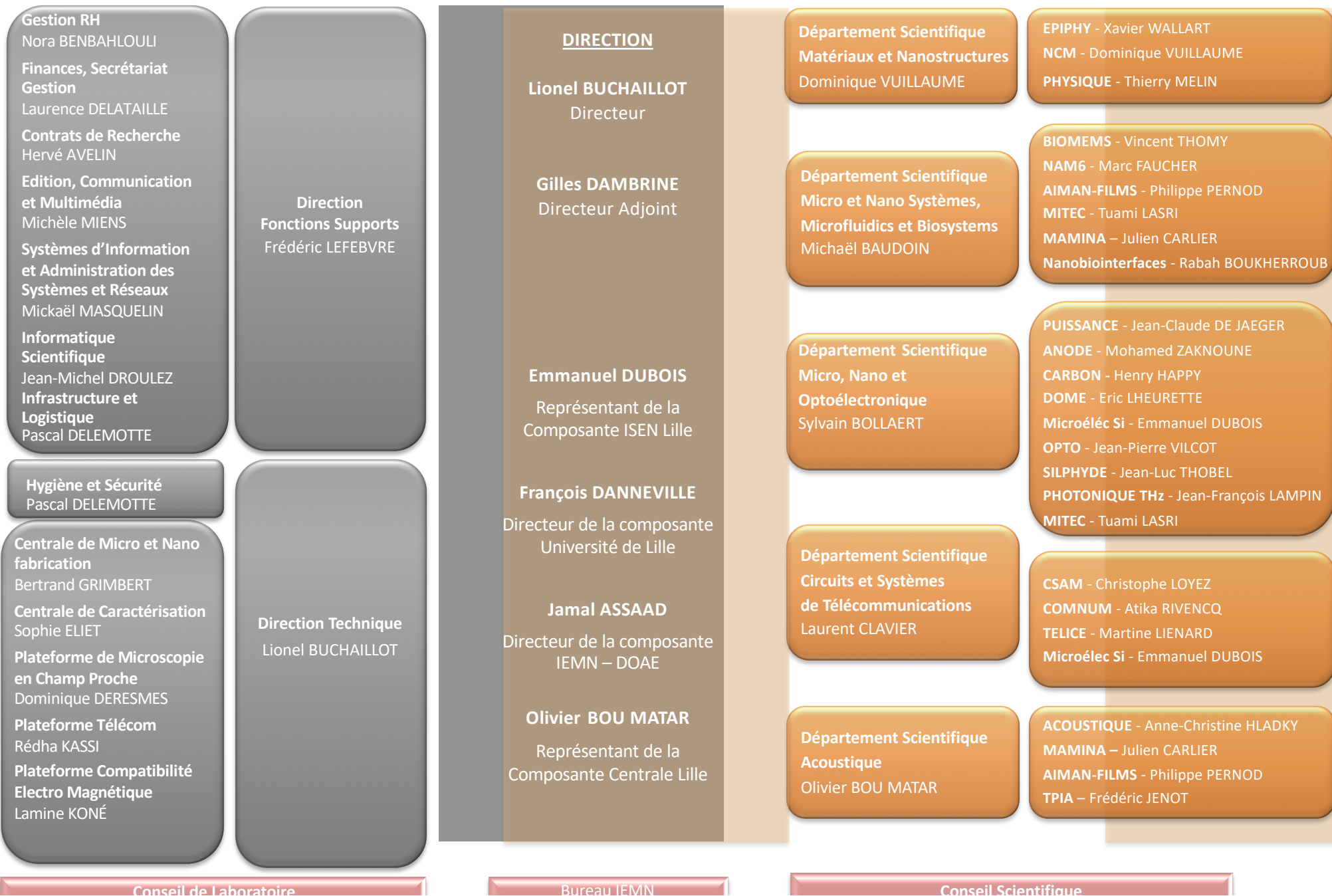
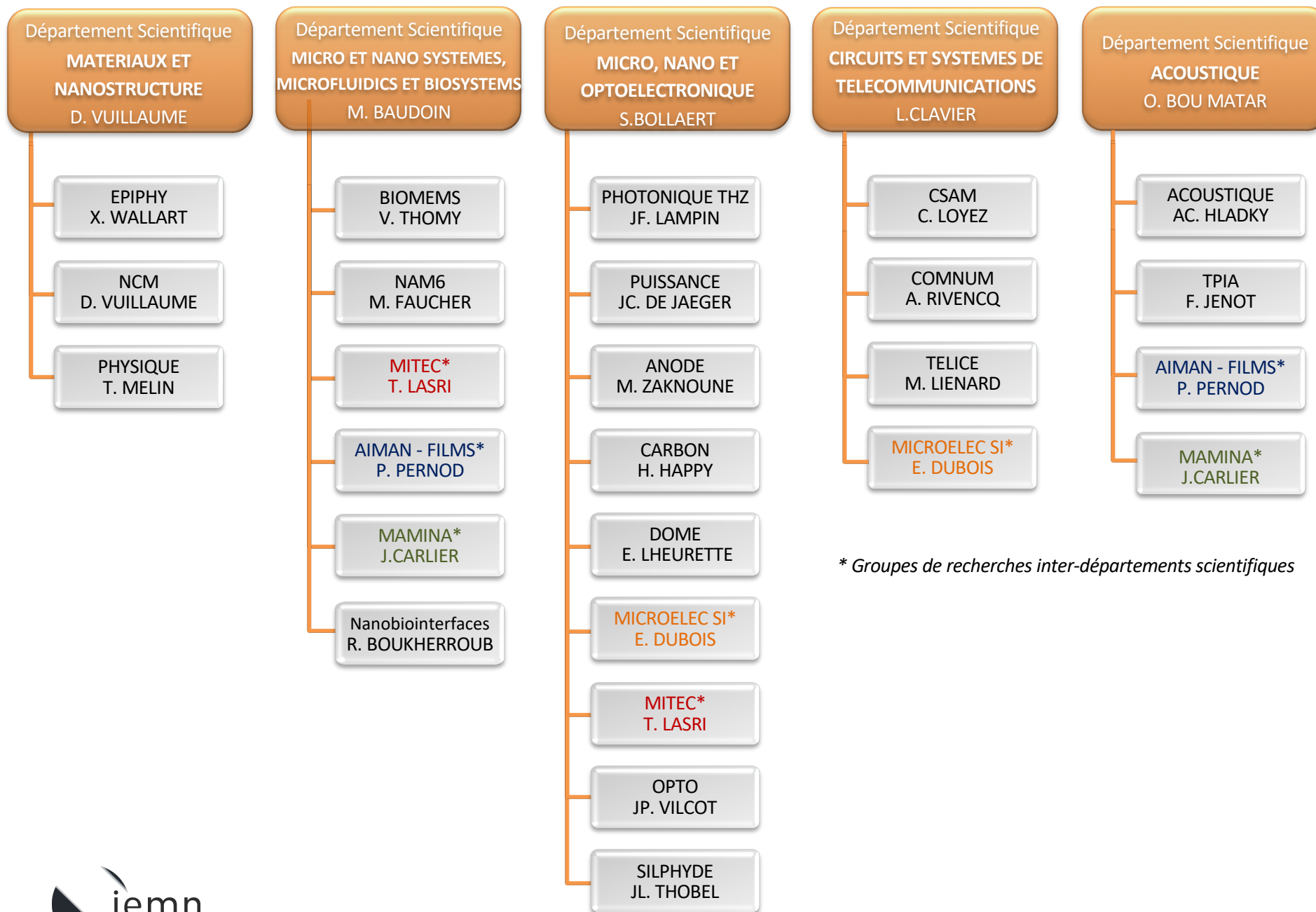


# Institut d'Electronique, de Microelectronique et de Nanotechnologie au 1<sup>er</sup> février 2019

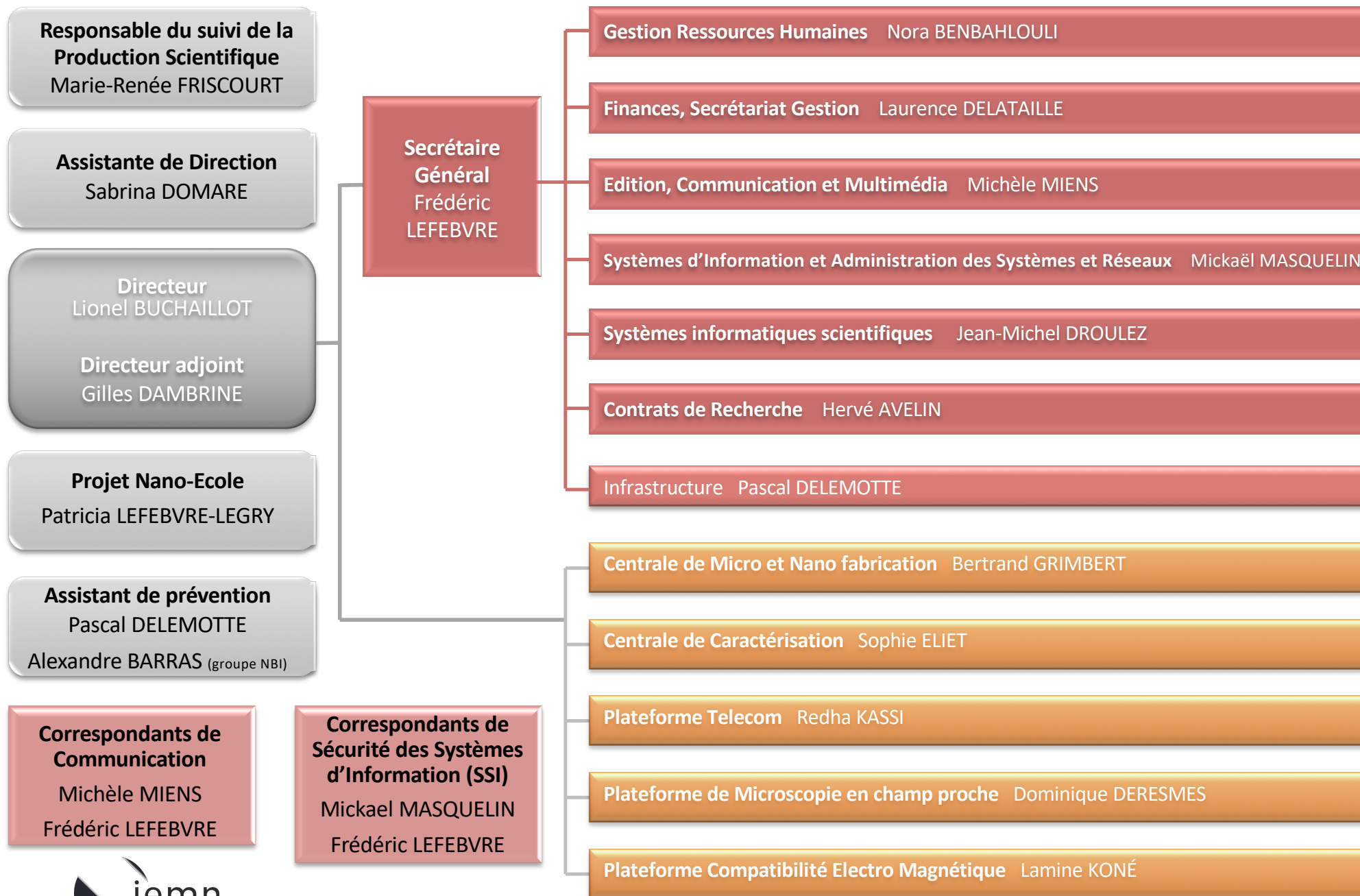


# Répartition des Groupes de recherche par Départements Scientifiques

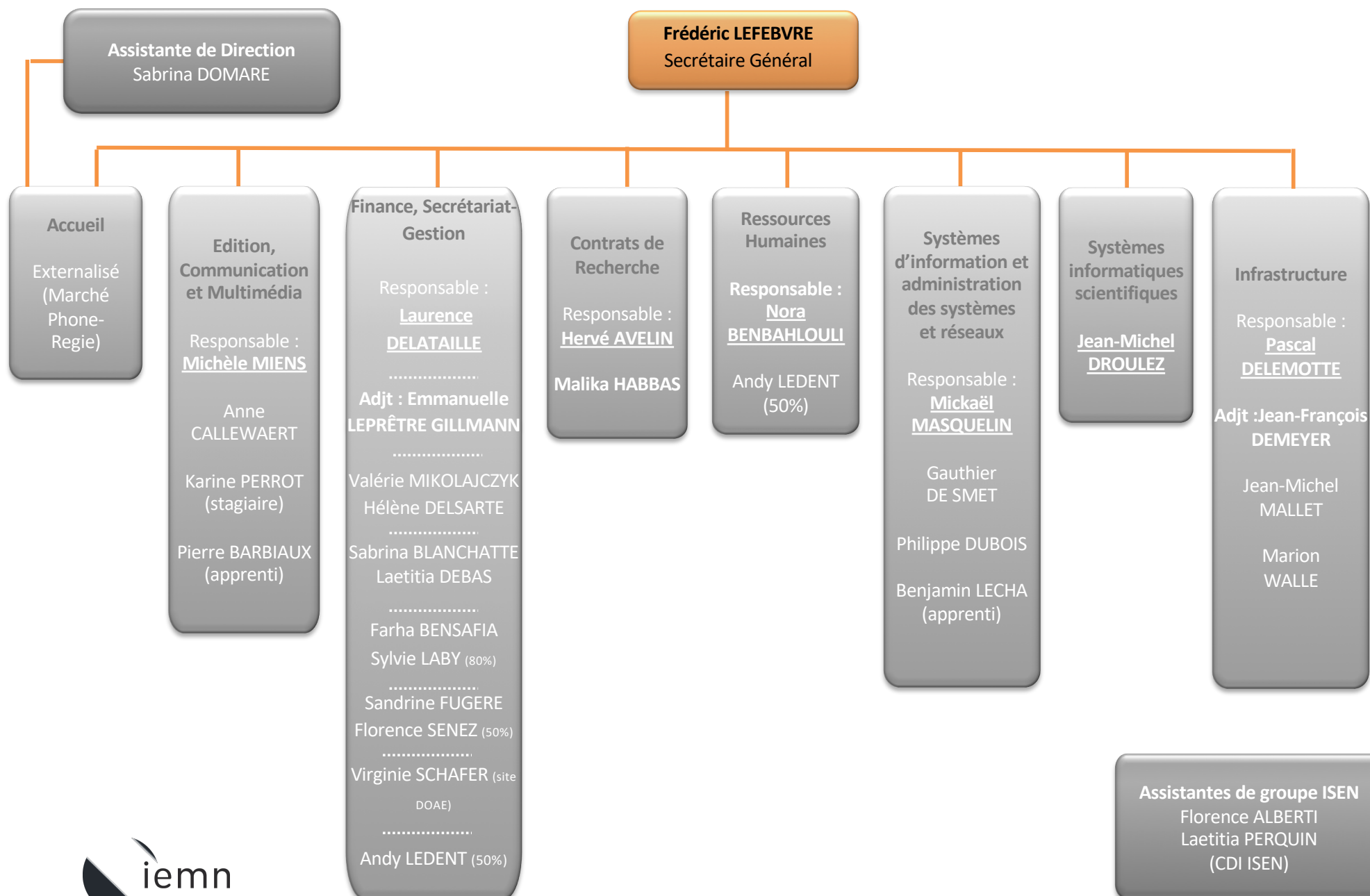


\* Groupes de recherches inter-départements scientifiques

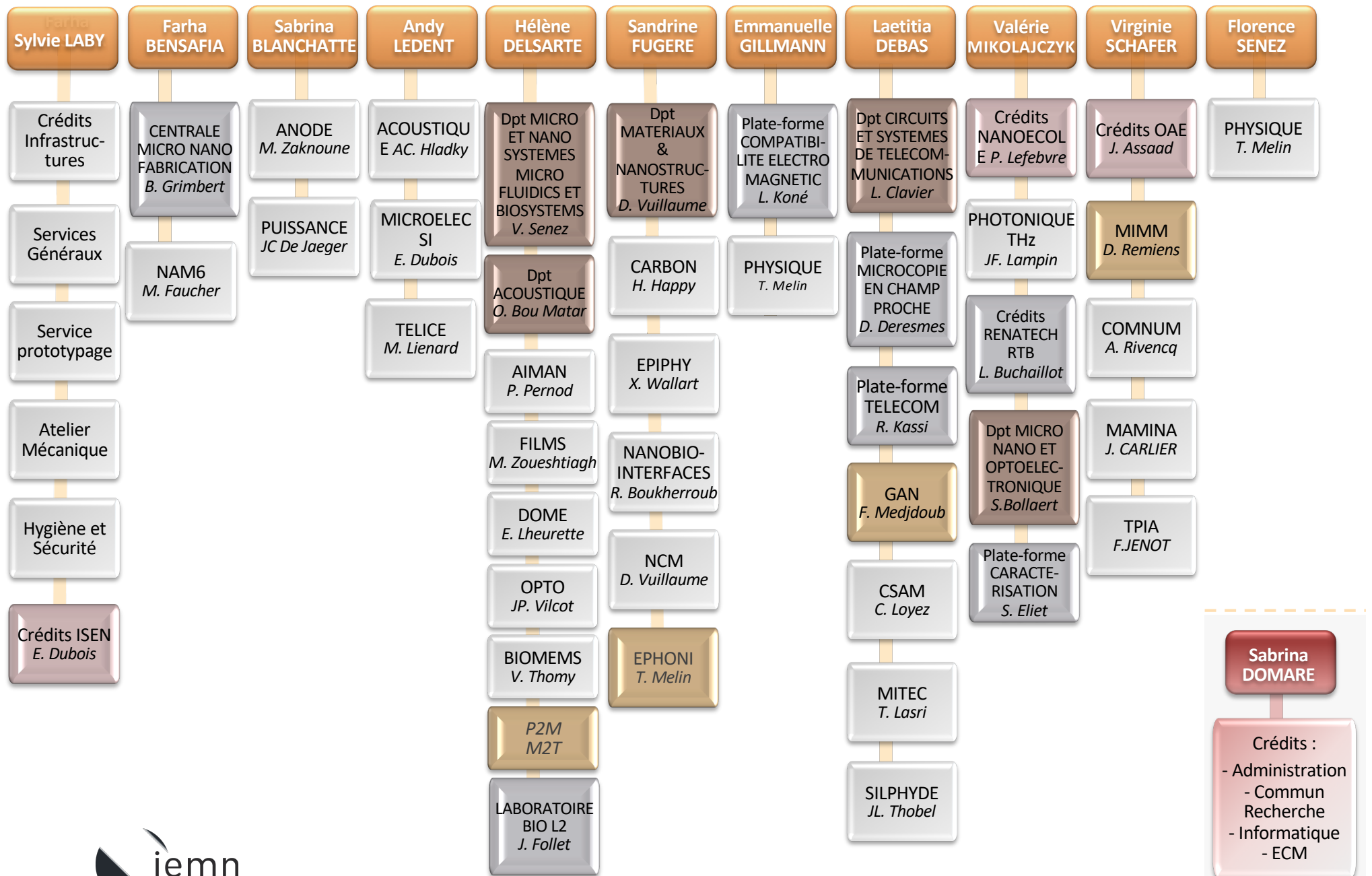
# Organisation de l'IEMN



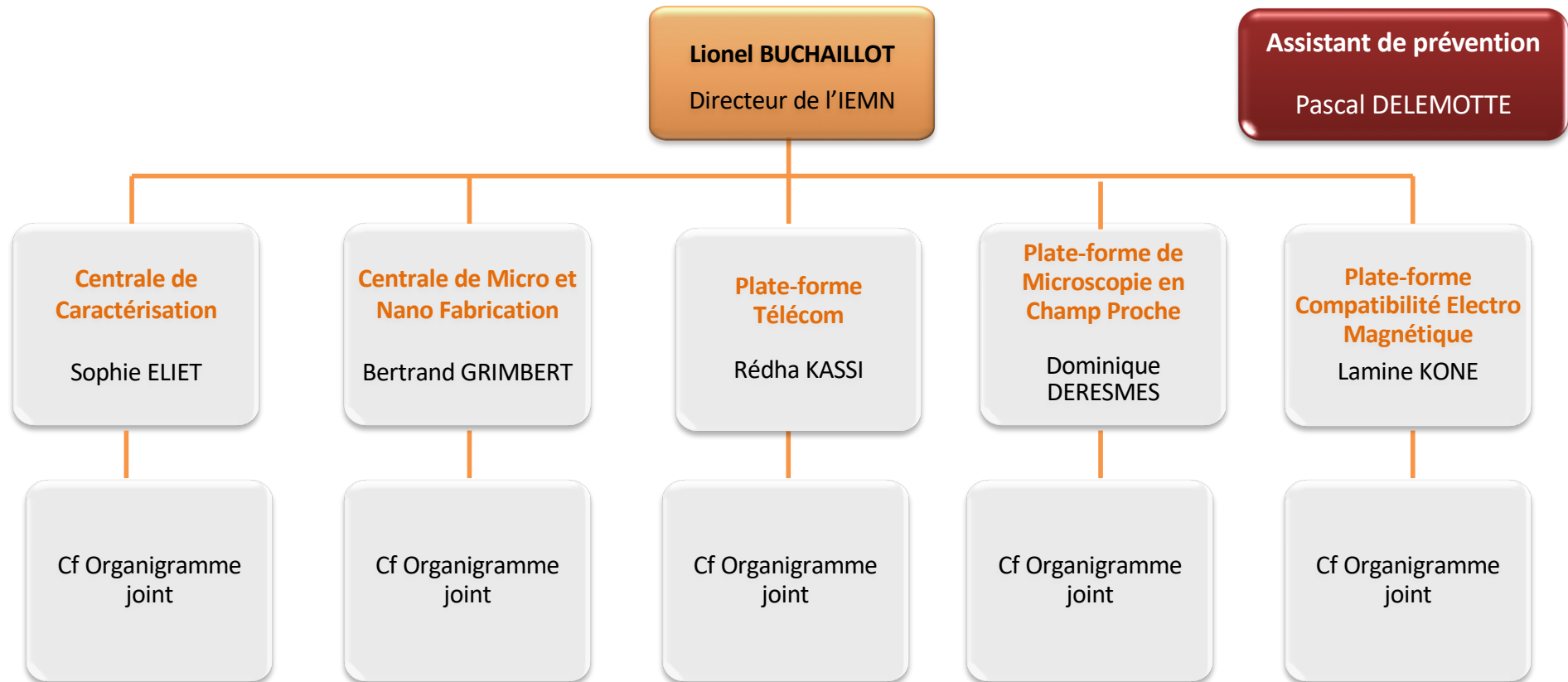
# Organisation Fonctions Supports IEMN au 1<sup>er</sup> février 2019



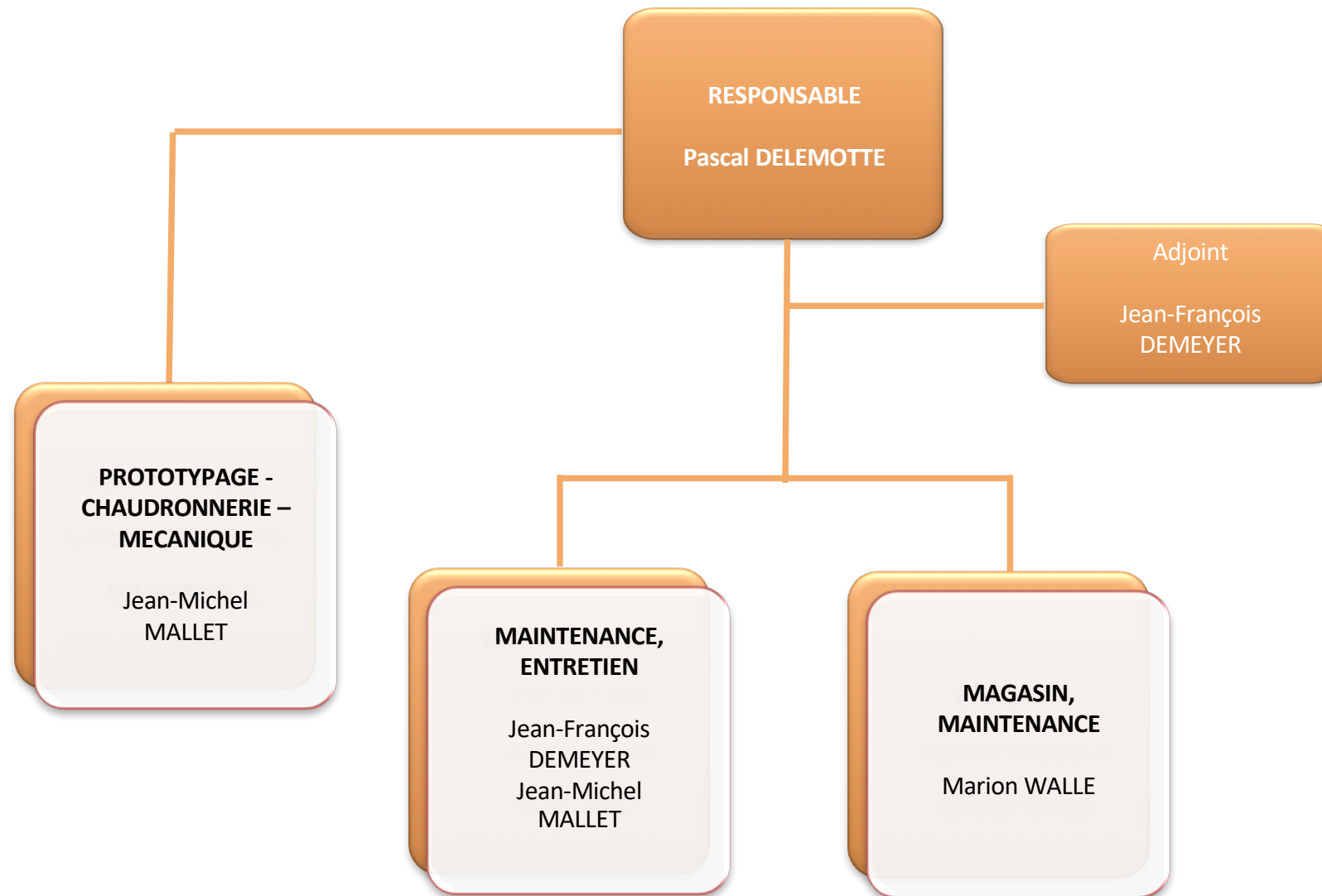
# Organisation du Secrétariat-gestion de l'IEMN au 01/02/2019



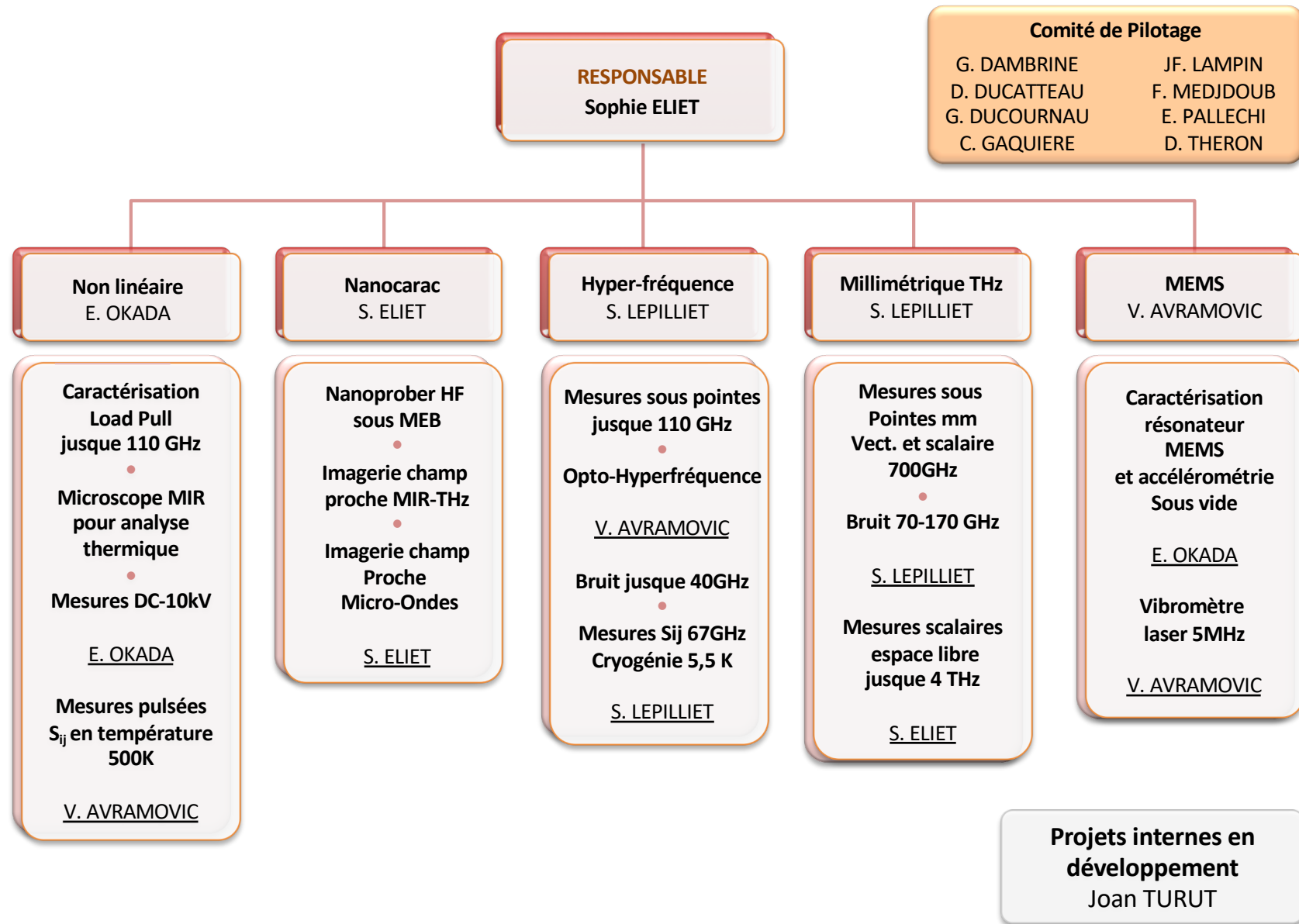
# Organisation Technique de l'IEMN au 1<sup>er</sup> février 2019



# Hygiène, Sécurité et Infrastructures / Affaires Générales

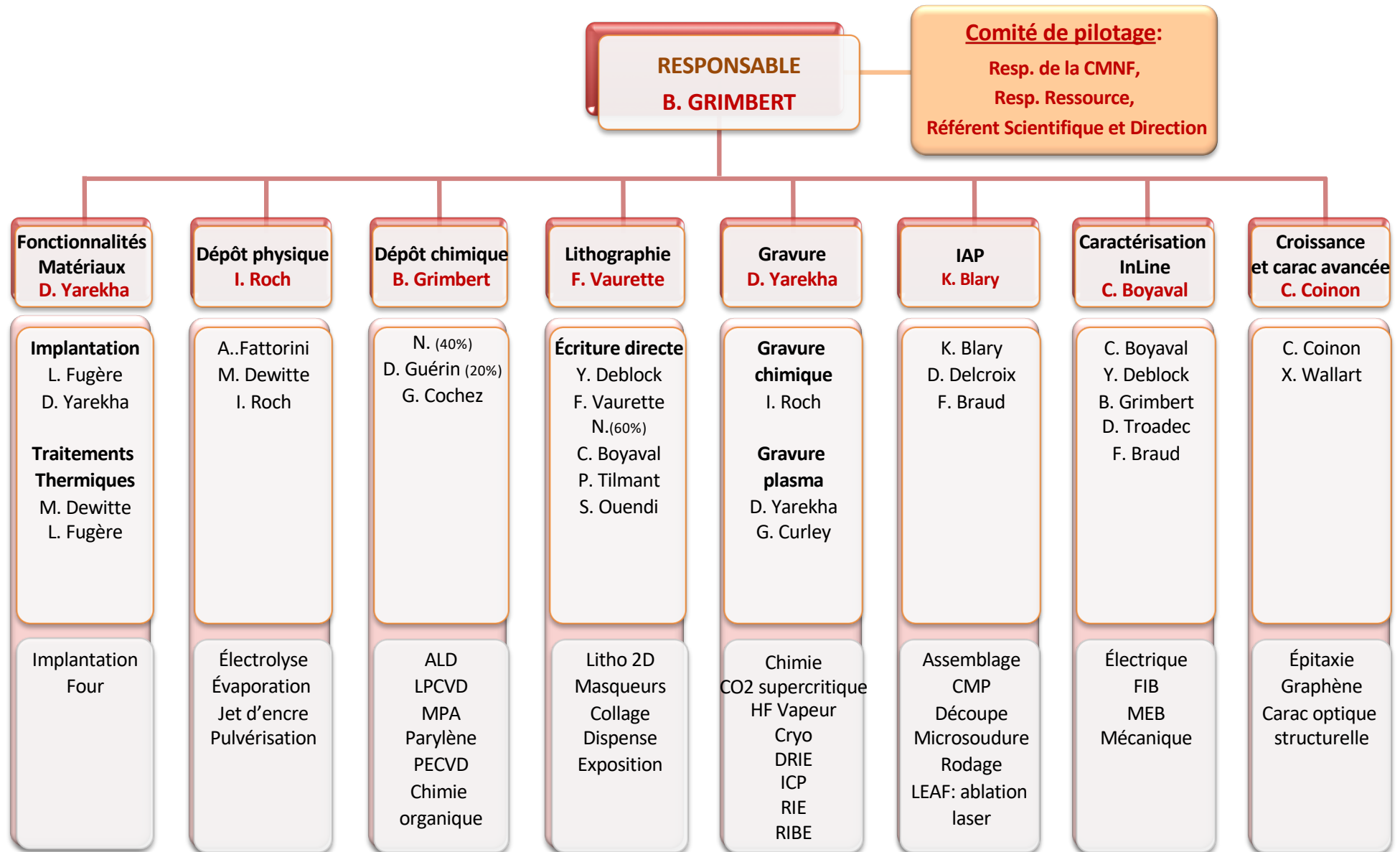


# Plateau technique de Caractérisation





# Plateau technique de Micro et Nano Fabrication

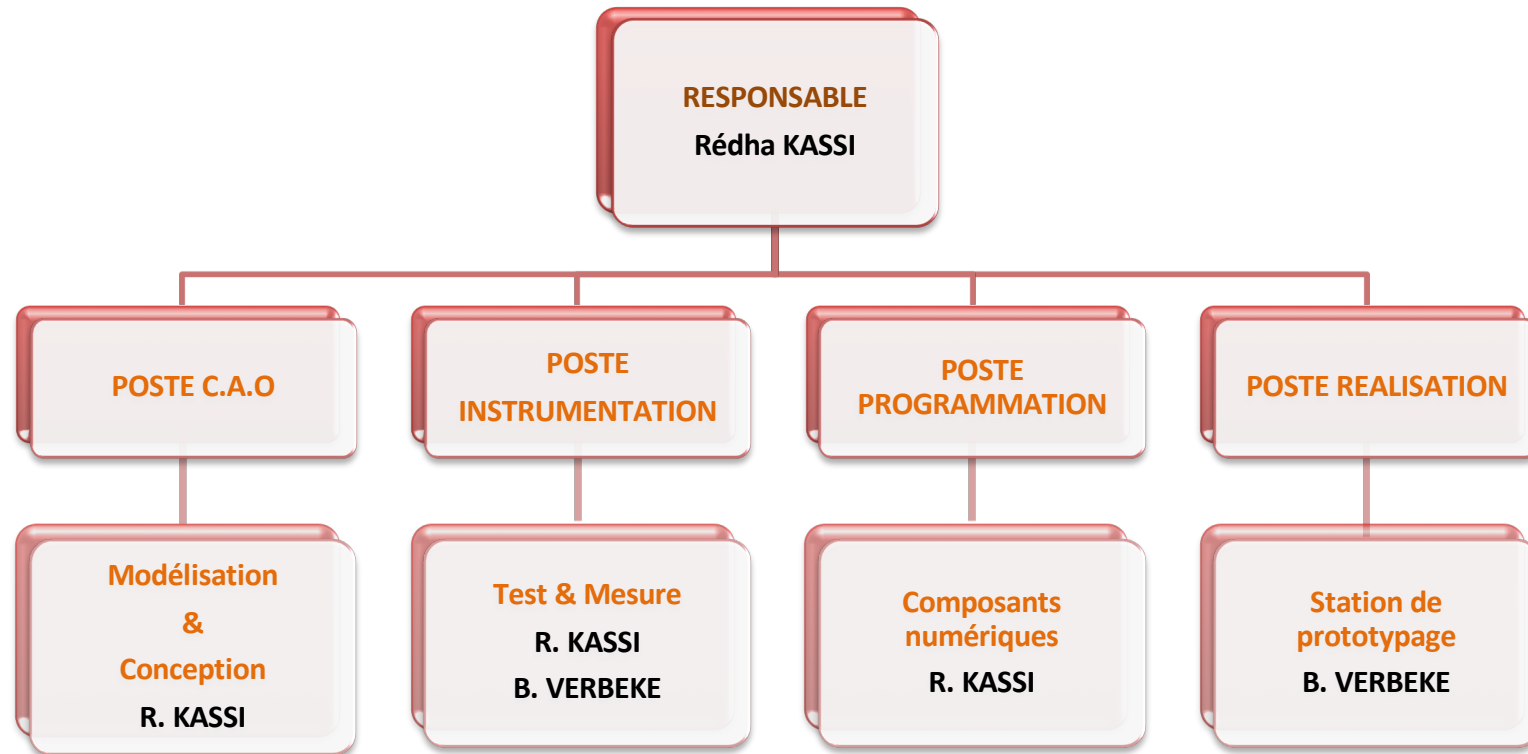


**Maintenance – Approvisionnement : G. Cochez**

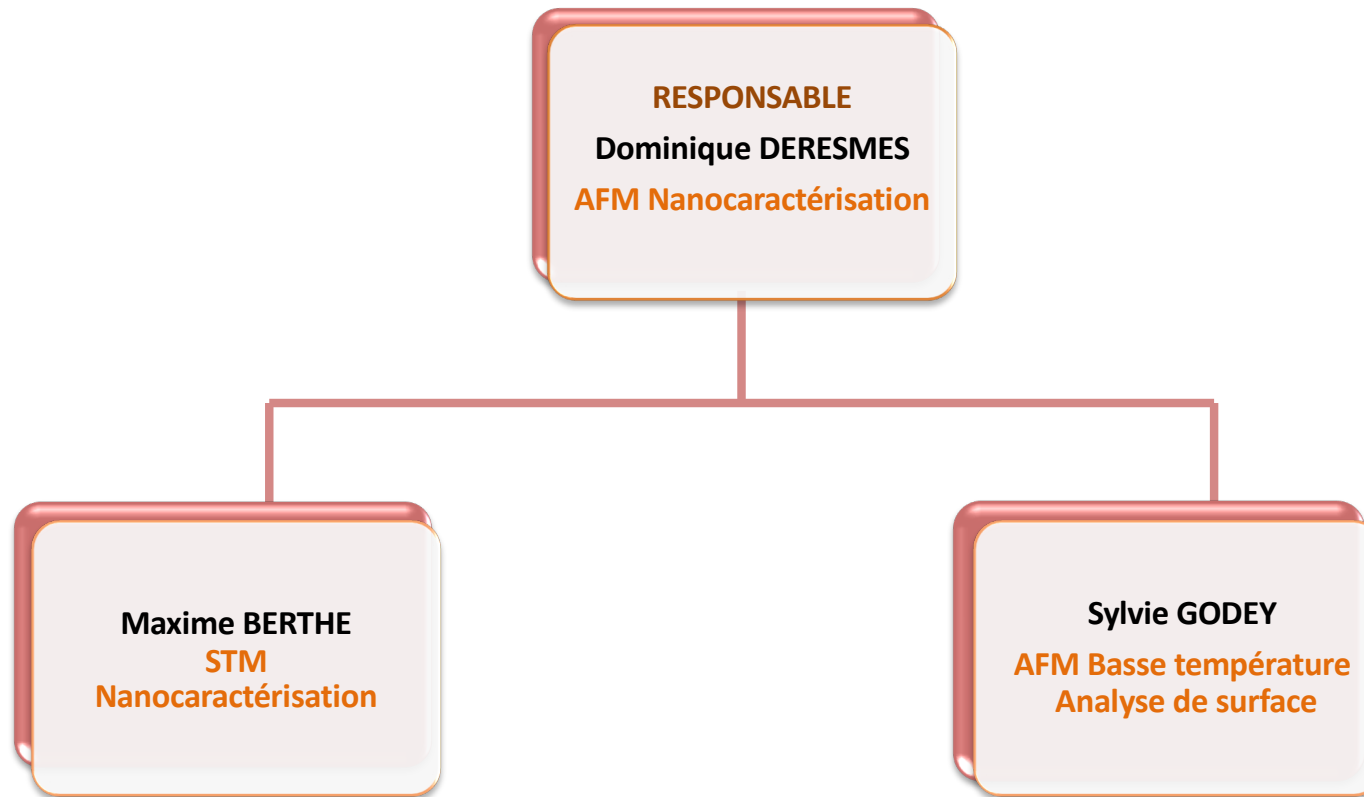
**Chargé de promotion de la Plate-forme :** Indice qualité, outil d'amélioration, communication, capitalisation savoir-faire, BDD ... **E. Galopin**

**Equipe projet interne – externe RENATECH:** K. Blary, I. Roch, B. Grimbart...

# Plateau technique de Télécom

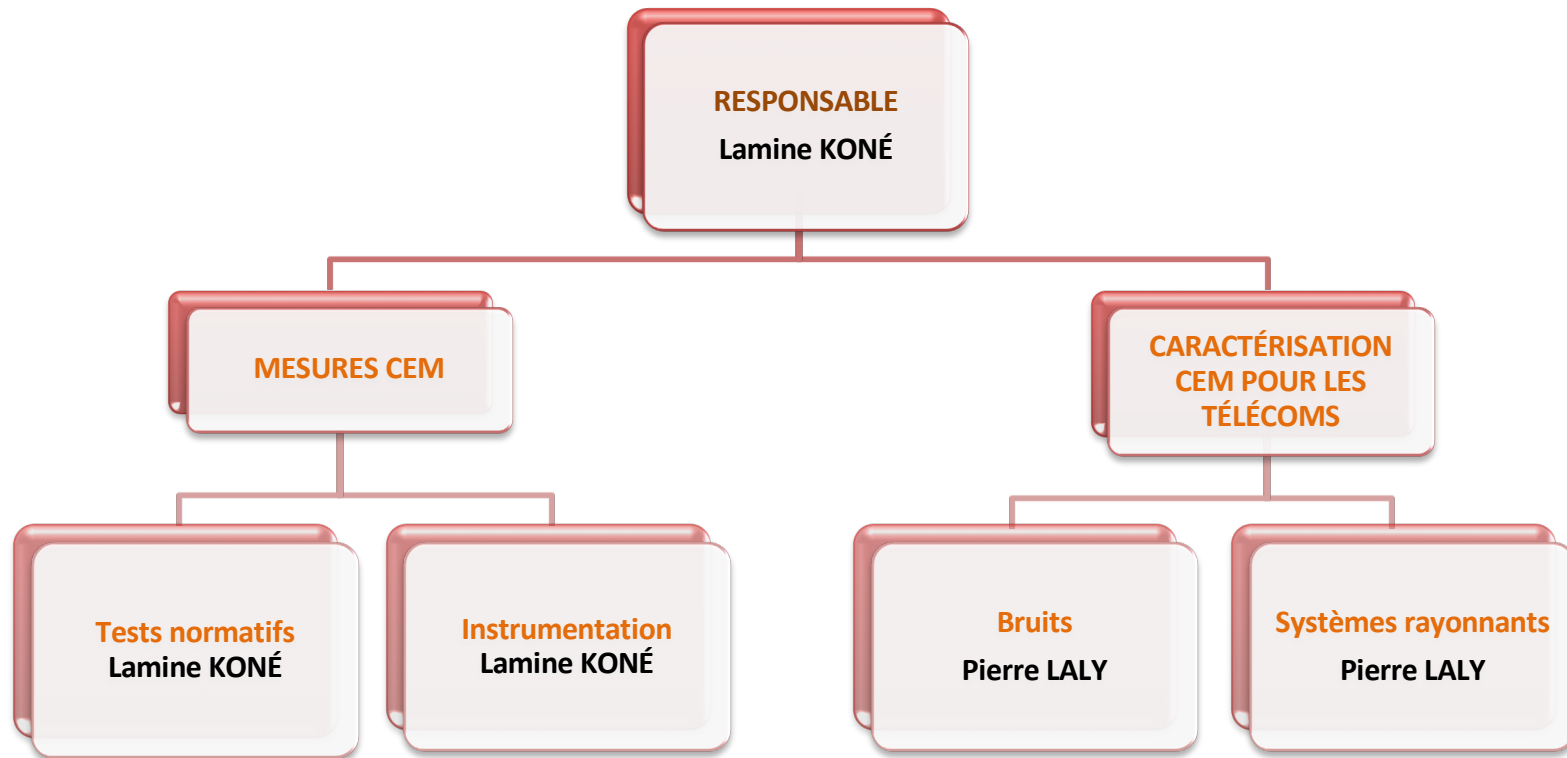


# Plateforme Microscopie en Champ Proche et Nanocaractérisation



# Plateau technique CEM

## Compatibilité Electro Magnétique



## Direction

### Les départements scientifiques :

1. Matériaux et Nanostructures *D. Vuillaume*
2. Micro et Nano Système, Microfluidics et Biosystems *M. Baudoin*
3. Micro, Nano et Optoélectronique *S. Bollaert*
4. Circuits et Systèmes de Télécommunications *L. Clavier*
5. Acoustique *O. Bou Matar*

### Les 22 groupes de recherche :

ACOUSTIQUE	AIMAN	ANODE	BIOMEMS	CARBON	COMNUM
CSAM	DOME	EIPHY	MAMINA	NAM6	NCM
OPTO	MITEC	PHYSIQUE	PUISSANCE	SILPHYDE	TELICE
PHOTONIQUE-THZ	NANOBIOINTERFACES		MICROELEC SI		TPIA

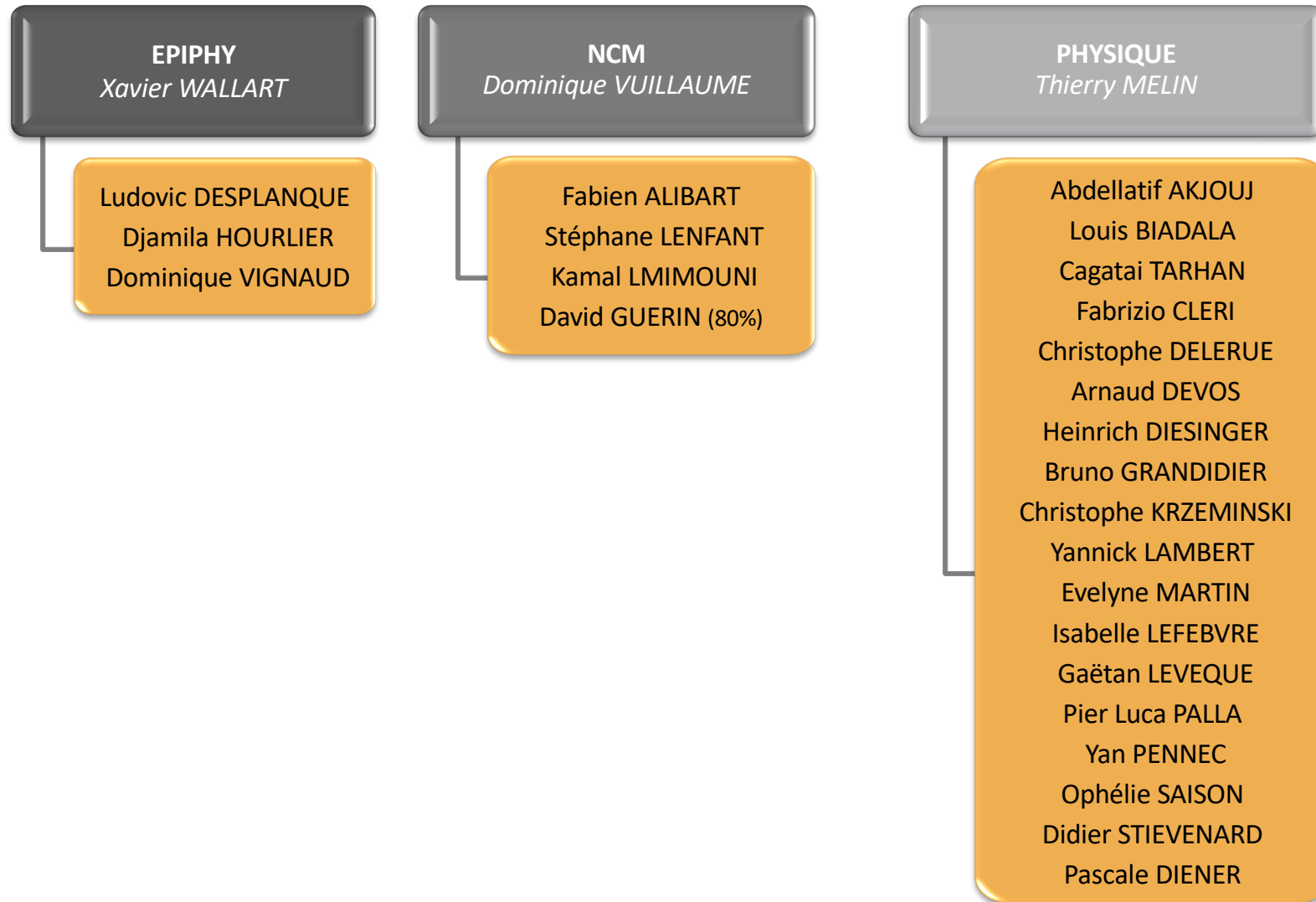
### Les infrastructures de recherche :

- Centrale de Micro et Nano fabrication
- Centrale de Caractérisation
- Plateforme de Microscopie en Champ Proche
- Plateforme Telecom
- Plateforme Compatibilité Electro Magnétique

Services techniques, administratifs et logistique

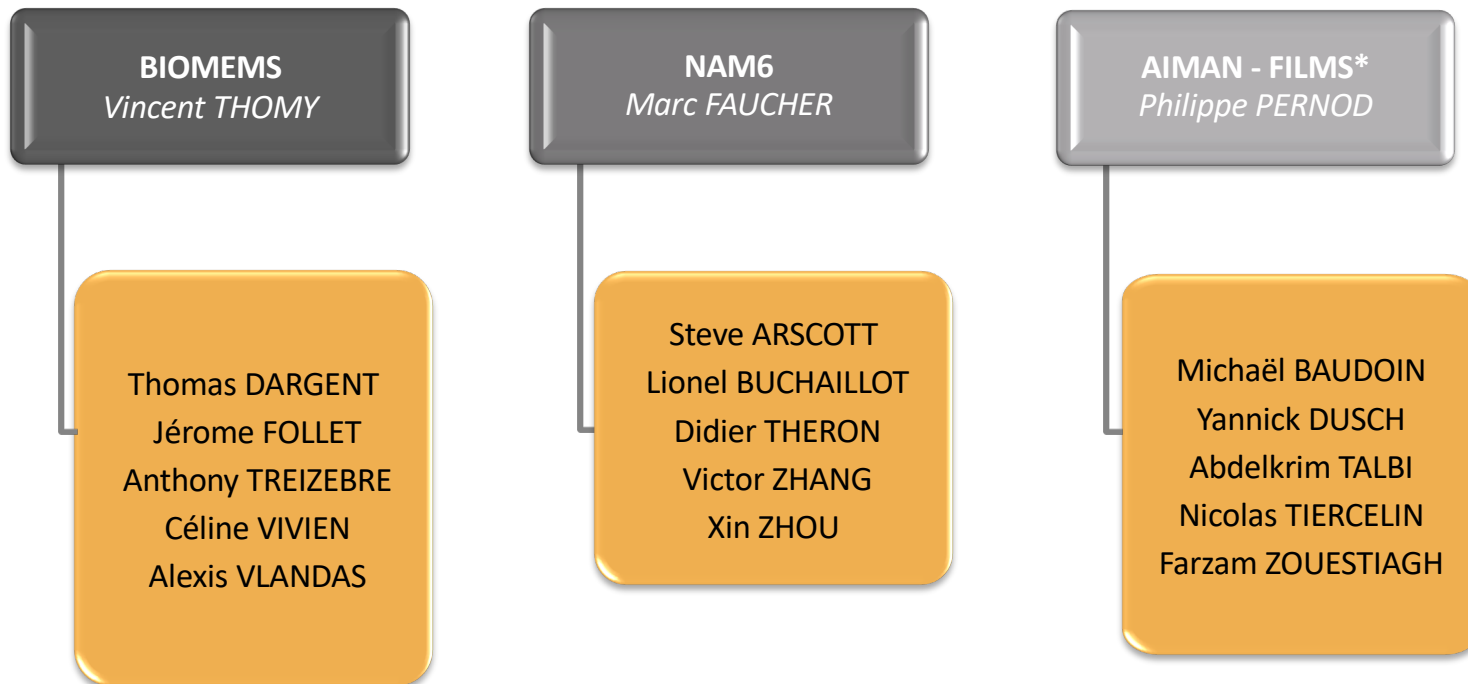
# Département Scientifique

## Matériaux et Nanostructures : Dominique VUILLAUME



# Département Scientifique

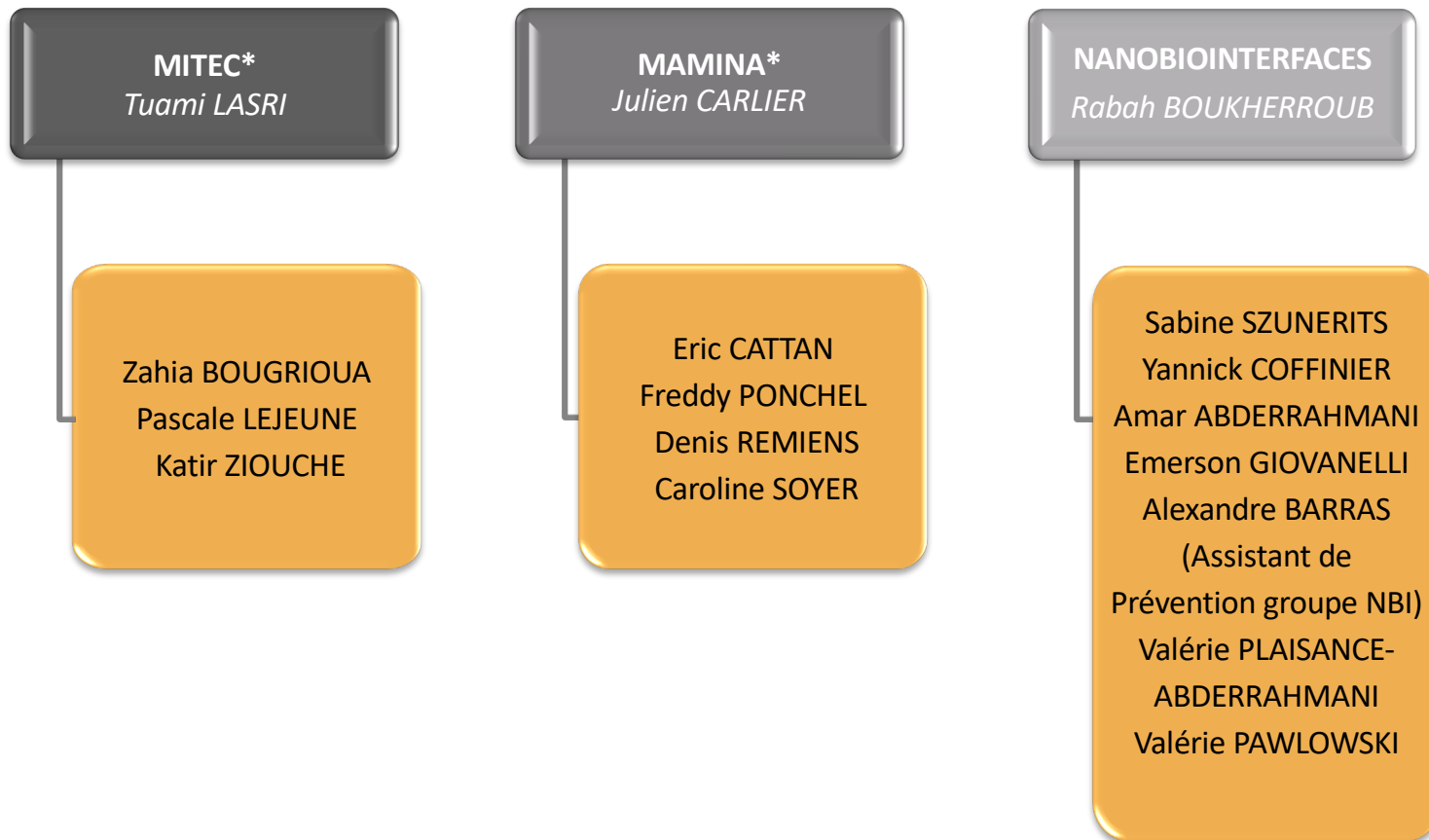
## Micro et Nano Systèmes, Microfluidics et Biosystems : Michaël BAUDOIN



\* Groupes de recherches inter-départements scientifiques

# Département Scientifique

## Micro et Nano Systèmes, Microfluidics et Biosystems : Michaël BAUDOIN

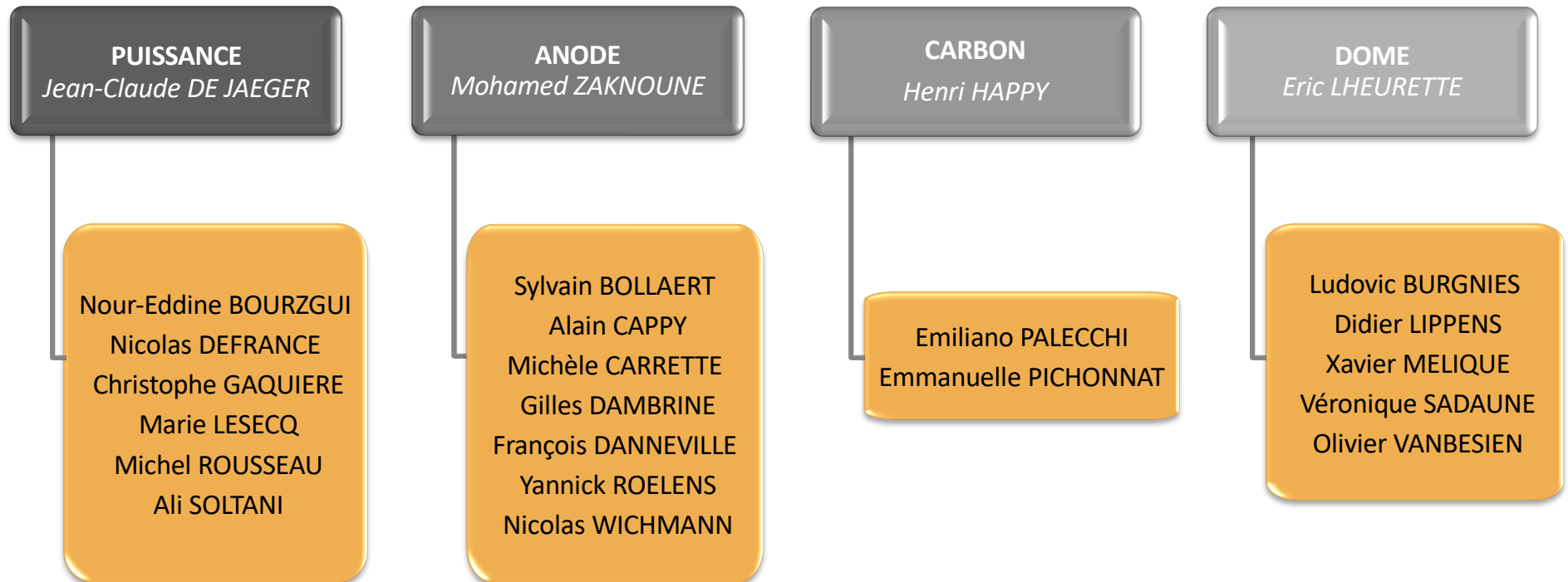


\* *Groupes de recherches inter-départements scientifiques*



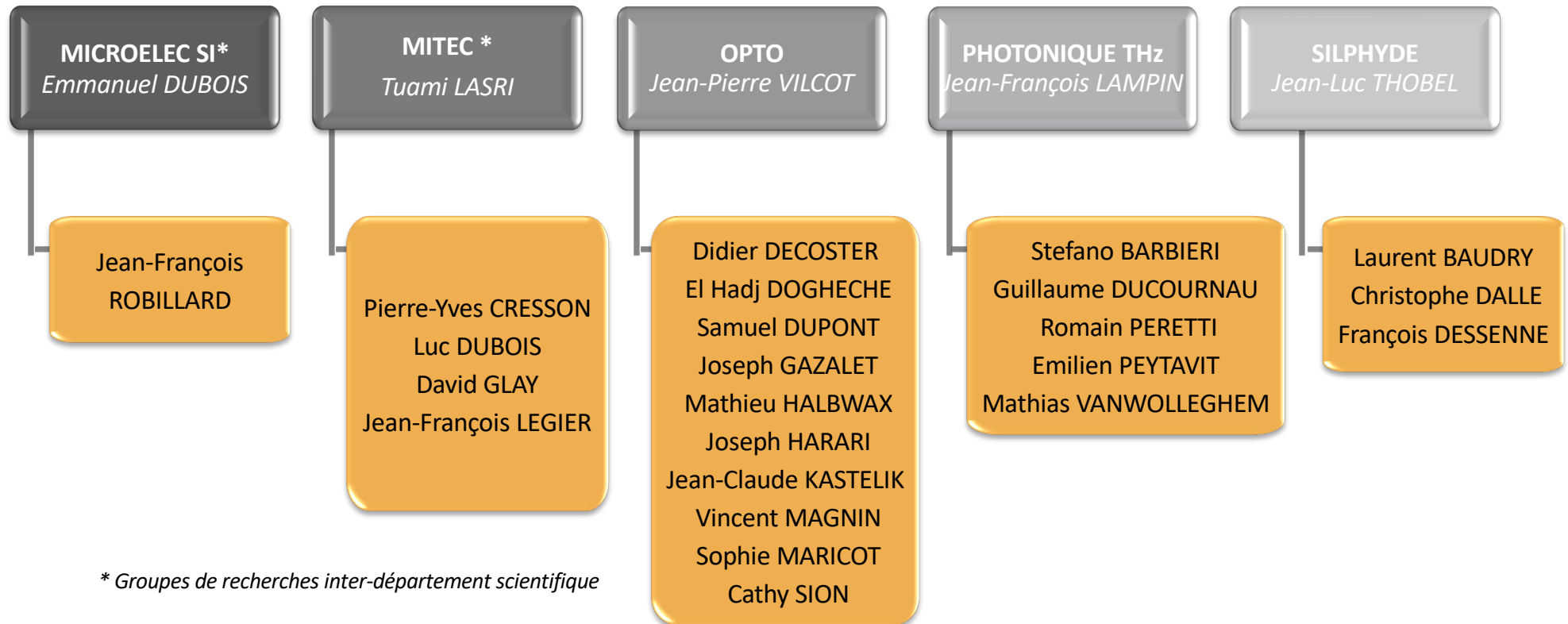
# Département Scientifique

## Micro, Nano et Optoélectronique : Sylvain BOLLAERT



# Département Scientifique

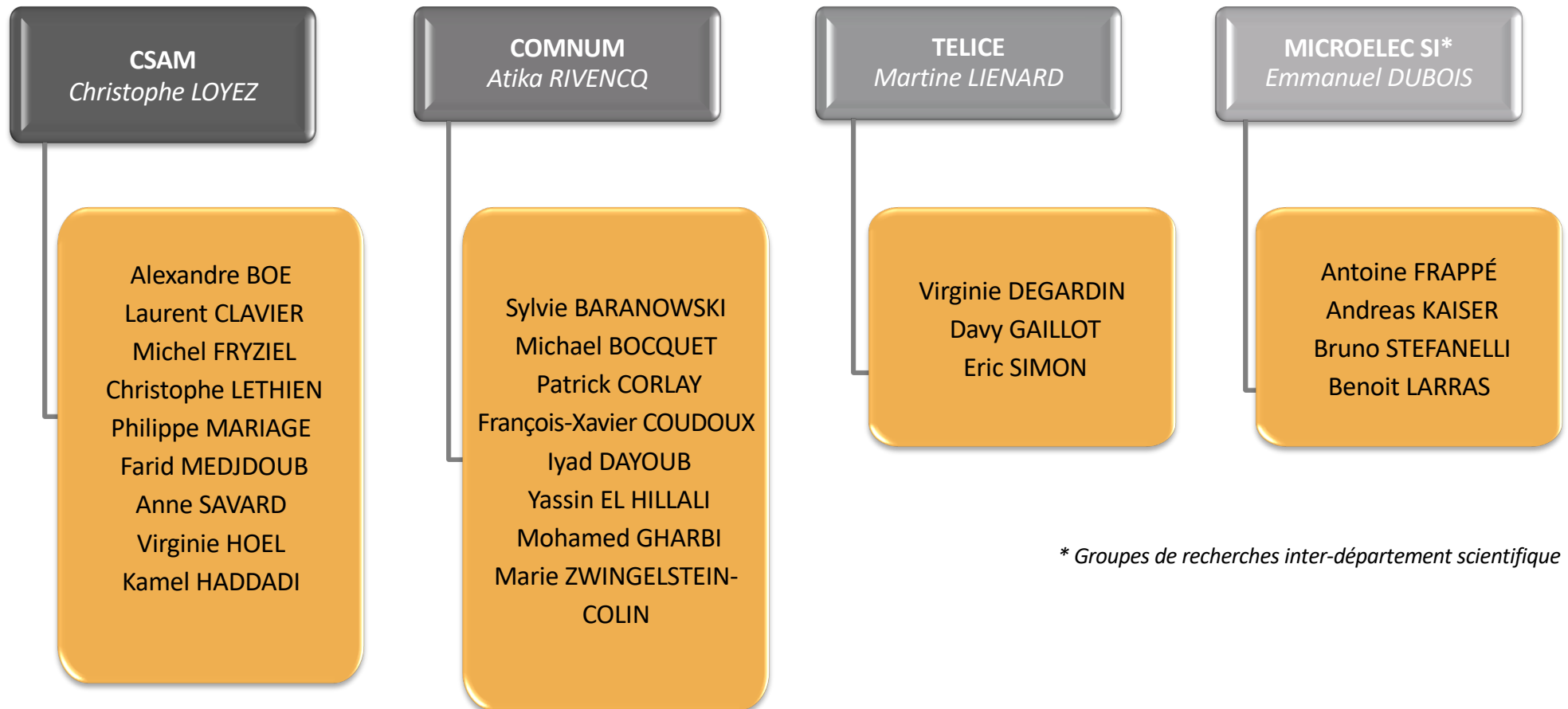
## Micro, Nano et Optoélectronique : Sylvain BOLLAERT



\* Groupes de recherches inter-département scientifique

# Département Scientifique

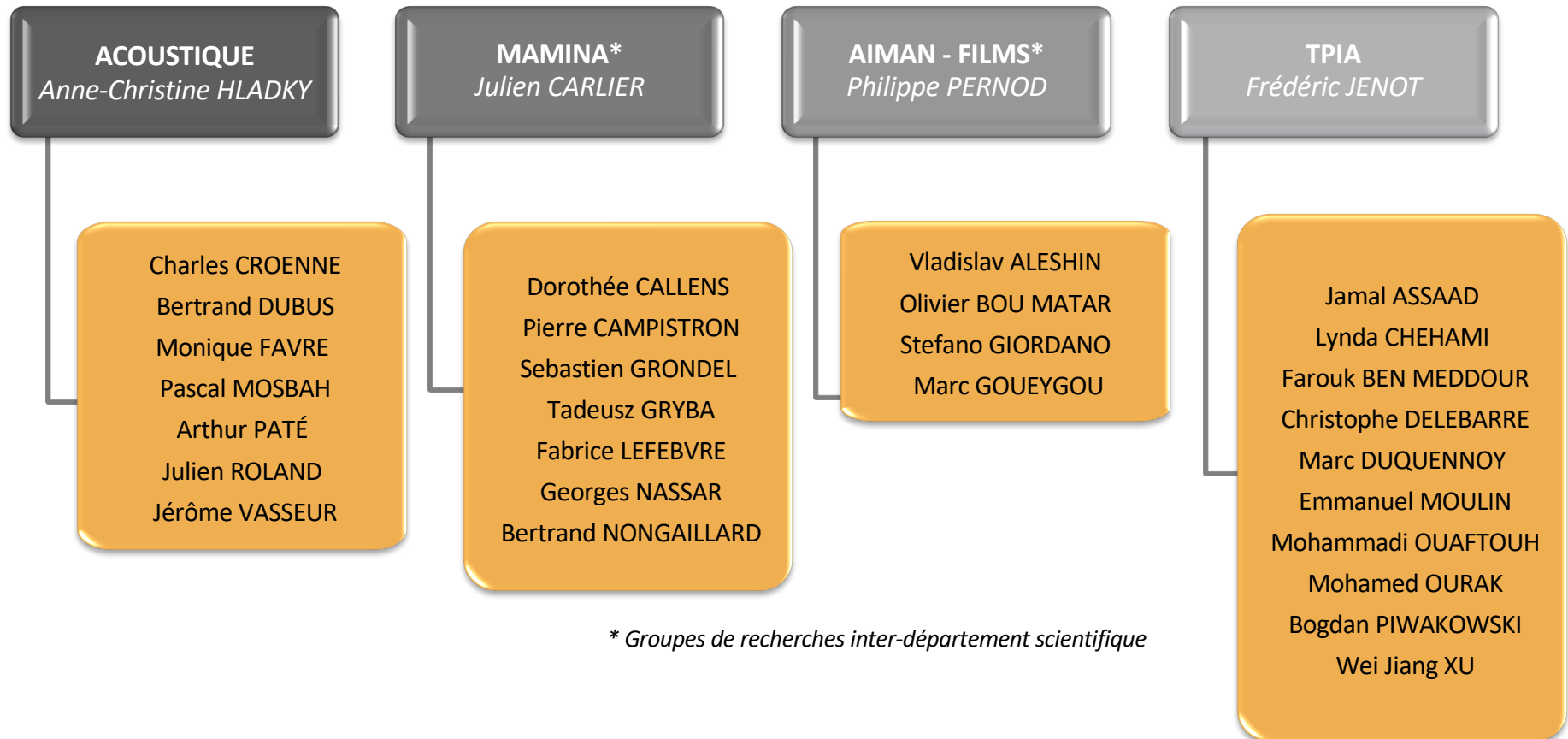
## Circuits et systèmes de Télécommunications : Laurent CLAVIER



\* *Groupes de recherches inter-département scientifique*

# Département Scientifique

## Acoustique : Olivier BOU MATAR



*\* Groupes de recherches inter-département scientifique*

## Chercheurs associés

- Victor ZHANG
- Eric PALECZNY
- Tashin AKALYN
- Philippe SUPIOT
- Brigitte MUTEL
- Corinne FOISSAC

## Emérites

- Guy ALLAN
- Alain CAPPY
- Bahram DJAFARI ROUHANNI
- Léonard DOBRZYNSKI
- Alain MERLEN
- Vladimir PREOBRAJENSKI
- Didier LECLERCQ
- Ahmed MAMOUNI
- Marc GAZALET
- Pierre DEGAUQUE
- Bernard DEMOULIN